



通过中国环境标志产品认证



四国化研

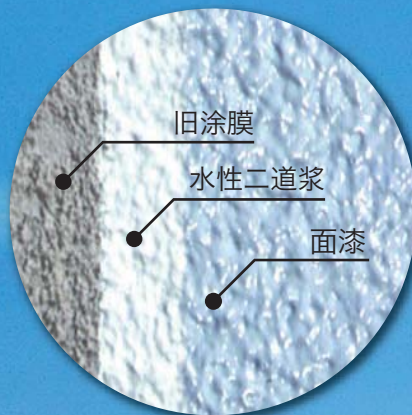
SKK SOFT SURF SG W 旧涂膜翻新专用涂材

SKK 水性二道浆

基面适用性广泛的超理想型单组份水性微弹性二道浆！

可与各类装饰性涂料搭配使用，翻新工法焕然一新

Super Grade!



四国化研(上海)有限公司

SKK SOFT SURF SG W 旧涂膜改造专用涂材

SKK 水性二道浆

SKK 水性二道浆是以微弹性聚合物为基本原料，采用新型合成技术，通过合成性能良好的极性高分子而开发研制出的翻新专用涂材。它可以牢固地附着于各种各样的旧涂膜上，而且在其表面无论是搭配水性还是油性面漆，都不影响其优越的附着性。

该产品集『封闭机能』『填充机能』『中涂机能』于一身，是多用途理想型的单组分翻新改造用涂材。可简化改造施工工艺，大幅度地缩短施工工期。



符合GB/T9779-2015“复层建筑涂料” WPS II型厚浆型检验标准检测要求

产品特点

广泛的附着适应性

性能良好的极性高分子可以强力地附着于各种旧涂膜以及搭配各种水性、油性的面漆，可以广泛的应用于各种改装施工工艺。

缩短工期

把以往翻新施工所需的三种材料以及三道工序压缩为一种材料及一道工序，兼备了功能性的造型材料，大幅度地缩短施工工期。

抗裂防渗水性

涂膜具有微弹性。一次涂装就可以遮盖旧涂膜上的细微裂纹和小孔。

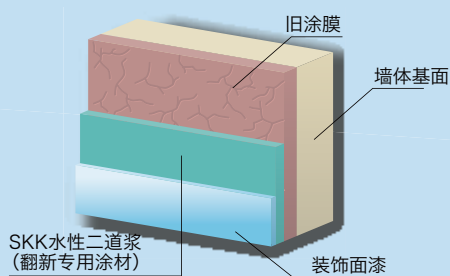
丰富的装饰性

既可以有效地利用旧涂膜的造型，又可以通过调节涂覆量创造新的造型。

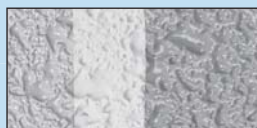
涂装作业性优良

不必担心有气味，具有良好的施工性。可以滚涂或喷涂。

产品工艺特点



【可以满足各种翻新需求】



水性二道浆 薄涂
保持原有旧涂膜造型



水性二道浆 厚涂
改变原有旧涂膜造型

〈水性二道浆 不同涂装工具的稀释率和涂覆率〉

工 艺	涂装工具	涂覆量 (kg/m ²)			涂装次数	加水稀释率 (%)
		水性面漆	弱溶剂型面漆	溶剂型面漆		
水性二道浆 薄涂 (保留原有旧涂膜造型)	W2滚筒	0.3~0.6	0.3~0.6	0.5~0.6	1~2	5~8
	SP滚筒	0.5~0.8	0.5~0.8	0.5~0.8	1	5~8
	刷 毛	0.3~0.8	0.3~0.8	0.5~0.8	1~2	5~8
	无气喷枪	0.3~1.0	0.3~1.0	0.5~1.0	1	5~8
水性二道浆 厚涂 (改变原有旧涂膜造型)	M9滚筒	0.8~1.5	0.8~1.5	0.8~1.5	1~2	2~4

※如果不遵守规定涂覆量，在太薄的二道浆上涂弱溶剂或溶剂型面漆，会出现面漆中的稀释剂穿透二道浆，引起旧涂膜起皱等现象。

提升旧楼建筑附加值的翻新改造新提案

目前我国正处在快速发展时期，在城市不断发展，新建筑不断涌现的同时，老旧建筑也开始不断的增加。在不可能全部拆除重建的情况下，势必需要对其进行翻新整治。为此合理的立面改造对于现代城市风貌和城市特色的形成具有重要意义。为了满足客户需求，提高建筑物外墙保护和美观，提高建筑物资产价值。SKK向您推荐独创的高机能、高耐候、高耐久、高级装饰性的建筑外墙配套用涂料系列产品。

适用于政府、住宅、学校、医院、别墅等各类高级项目。

简化工序，缩短工期。充分保护旧涂膜，使墙面焕然一新！

旧涂膜基底

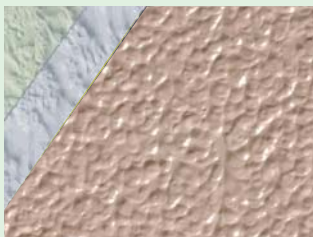


单组份水性微弹性二道浆
SKK 水性二道浆

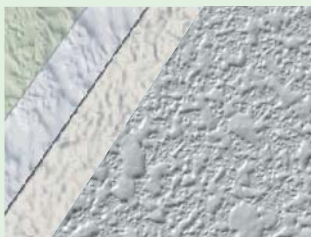


功能性装饰性面漆

■ 单层弹性工艺



■ 复层弹性工艺



■ 质感彩砂工艺



推荐面漆

- 单层弹性涂料系列
- 复层弹性涂料系列
- 内外墙乳胶漆系列
- 遮热反射涂料系列
- 质感涂料系列
- 彩砂涂料系列
- 多彩涂料系列
- 真石涂料系列

适用基底

乳胶漆平涂或复层基底，单层或复层弹性基底，质感彩砂等附着力量好的基底。

※SKK水性二道浆不涂底漆也没问题，有的基底需要先涂一遍底漆 (SKK水性弹性底漆或SKK美乐底漆ES)

※旧基底的附着强度测试值需要0.7N/mm²以上。

翻新案例



AFTER



BEFORE

翻新新材料

外墙：
SKK水性二道浆+SKK洁瑞水性陶瓷复合硅



AFTER

翻新新材料

外墙：
SKK水性二道浆+SKK洁瑞水性陶瓷复合硅



BEFORE

□ 基面处理 (旧涂膜翻新)

工序	材料	调配量 (重量比)	所需量 (kg/m ²)	涂装次数	间隔时间 (hr)			备注	
					同工序内	各工序间	最终养护		
基面处理	<ul style="list-style-type: none"> ●委托专门公司对建筑物现状进行检查, 确认其基面的老化劣化情况。 ●选择翻新材料, 制定翻新方案。 ●用机械打磨工具, 铲除旧涂膜的突起部分, 如有粉化、起泡、空鼓、剥落等现象, 必须铲除后重新修补。有开裂或凹陷部位, 须填补平整。 ●将表面的附着物彻底去除, 对伤痕、不平、坑洼等处请使用 SKK 瓷砖底腻子、SKK 水泥底腻子等进行修补。 ●用高压水洗 (5 ~ 15Mpa=50 ~ 150kgf/cm) 旧涂膜上附着的灰尘和污染物等。 								
1	基面修整材	SKK 水性二道浆	100	0.3-1.5	1-2	3 以上	3 以上	—	—
		清水	2-8	—					

※面漆为水性产品时, 薄涂时SKK水性二道浆的最低涂布量为0.3~1.0kg/m², 工序间隔为6小时以上。厚涂时的涂布量为0.8~1.5kg/m², 工序间隔为6小时以上。低温时, 请延长间隔时间。

※面漆为溶剂性产品时, 涂布量为0.5~1.0kg/m²。如果不遵守规定涂覆量, 在太薄的SKK水性二道浆上涂溶剂性面漆后, 会出现溶剂性面漆穿透水性二道浆, 旧涂膜可能会发生起皱脱离等现象。

□ 单层弹性涂料

2	主材	SKK 浩丽弹	100	1.2-1.6	2	3 以上	—	24 以上	M-9 滚筒
		清水	2-4	—					

□ 复层弹性涂料(桔皮状滚涂)

2	主材	SKK 月面造型材	100	1.1-1.7	1-2	2 以上	24 以上	—	M-9 滚筒
		清水	0-5	—					
3	面漆 (高光工艺)	SKK 华丽星	100	0.3-0.4	2	3 以上	—	24 以上	滚筒、毛刷、 无气喷枪 喷出量: 800-1000ml/分 喷布幅宽: 25-30cm
		清水	2-4	—					

□ 外墙乳胶漆

2	主材	SKK 白帆	100	0.25-0.30	2	2 以上	—	24 以上	滚筒、毛刷、 无气喷枪 喷出量: 800-1000ml/分 喷布幅宽: 25-30cm
		清水	5-15	—					

□ 质感涂料 (平涂工艺)

2	主材① (基层)	SKK 艺丽墙面 HT	100	1.0-1.2	1	—	2 以上	—	万能喷枪 口径: 4-6mm 压力: 392-588kPa (4-6kgf/cm ²)
		清水	10-15	—					
3	主材② (造型层)	SKK 艺丽墙面 HT	100	0.8-1.0	1	—	—	24 以上	万能喷枪 口径: 4-6mm 压力: 392-588kPa (4-6kgf/cm ²)
		清水	10-15	—					

施工时的注意事项

1. 旧涂膜的状态根据情况可能需要涂覆一遍封固底漆。具体请跟相关营业所担当确认。
2. SKK 水性二道浆为翻新项目专用的涂材。如果露出的是新建未涂装基面或混凝土基面的情况下, 需要涂覆封固底漆。具体请咨询相关营业所。
3. 旧墙面翻新时, 使用 SKK 水性二道浆的前提是旧涂膜具有 0.7N/m² 以上牢固的附着力。
4. 气温在 5°C 以下, 湿度在 85%RH 以上时, 请避开施工。在寒冷地带或冬季必须施工时, 应采取采暖措施将被涂面及周围温度升高到 5°C 以上方可施工。
5. 材料请严格遵守要求进行稀释。材料涂装时, 请注意安全操作。
6. 请尽量避开在有结露的部位施工。很有可能引起涂膜起鼓、剥落、白化、污染等问题。
7. 在密封材料上施工时, 根据密封材料的种类和材龄不同, 涂膜可能会有附着不紧密或污染问题。
8. 密封材料的缝隙较大或局部可能发生活动的情况下, 涂膜可能会发生龟裂。为此请尽量避开在这些部位施工。
9. 陶瓷器瓷砖洗净时用的酸可能会有少量残留附着在涂装表面产生变色溶解等问题。所以为了防止涂装后发生问题, 请对涂装基面作好养护工作。
10. 在最终养护的时间内, 如果遇到降雨、结露等情况, 可能会导致涂膜膨胀、剥离、白化、污染的发生, 此时请避开施工。或者通过强制换气等清除表面的水分。另外, 如有污染发生, 请在干燥后用水擦除。
11. 请在规定时间范围内稀释材料, 使用电动搅拌机等材料搅拌均匀。
12. 重涂时间根据环境 (温度, 湿度, 换气, 通风) 和膜厚不同而变化。低温或高湿施工时, 干燥时间较慢, 敬请注意。
13. 为了不影响产品性能, 请不要混入本公司指定以外的产品材料。

包装

产品名称	规格
SKK 水性二道浆 (SKK SOFT SURF SG W)	16kg/ 罐

危险警告及安全对策

使用本产品前, 请先阅读产品包装上的注意事项, 并参考产品的SDS(化学品安全技术说明书)。使用时, 请注意安全操作与管理。



日本总公司国际事业本部 电话: 0081-72-621-7727



中国网址: <http://www.sk-kaken.com.cn>
日本网址: <http://www.sk-kaken.co.jp>

上海 电话: 021-62099169
北京 电话: 010-65618260
广州 电话: 020-22382629
沈阳 电话: 024-23341553
天津 电话: 022-83195222

长春 电话: 0431-85362120
郑州 电话: 0371-67721955
西安 电话: 029-87651949
武汉 电话: 027-85267717
重庆 电话: 023-67878760

南京 电话: 025-84795006
杭州 电话: 0571-88006756
苏州 电话: 0512-66099677
合肥 电话: 0551-62828509
昆明 电话: 0871-65629571

成都 电话: 028-87382080
深圳 电话: 0755-26917912
上海工厂