



通过中国环境标志产品认证



SKK洁丽纳米水性透明面漆

SKK BEAUTY NANO CLEAR W



四國化研(上海)有限公司

高耐污水性丙烯酸透明面漆

SKK洁丽纳米水性透明面漆

SKK BEAUTY NANO CLEAR W

新技术

采用了特殊的**陶瓷纳米技术**的低污染面漆产品

涂膜表面散布着特殊的二氧化硅纳米颗粒，形成了致密的高亲水涂膜。致密的涂膜，降低实际大气颗粒污染物（泥土扬灰、汽车尾气等）的附着，高亲水的特性，使得雨水在涂膜表面形成极低的接触角，水浸润效果极好，涂膜表面即使附着了污染物，也很容易被雨水清洗，从而发挥了长期耐污染的效果。

产品特点

1 低污染性

涂膜表面散布着特殊的二氧化硅纳米颗粒，形成低水接触角、高亲水性的涂膜，实现了低污染的特性。

2 高耐久性

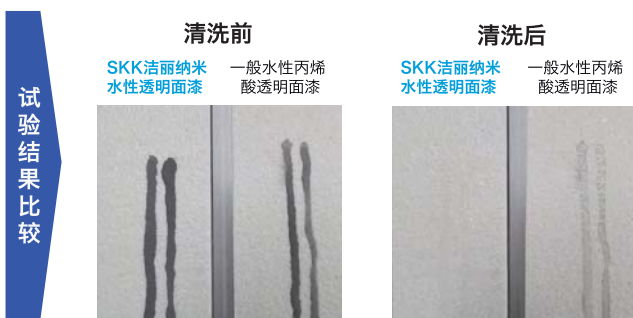
采用了无机-有机复合聚合物乳液的同时，能高效的吸收紫外线，延长涂膜寿命，发挥了优良的耐候性与耐久性。

3 水性环保

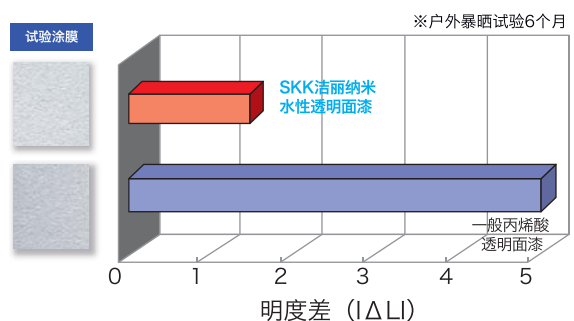
水性配方设计，无需担心发生溶剂产品中毒火灾等事故。更加安全环保，有利于改善工作环境。

● 低污染性

※试验方法：用滴管将配置好的国标耐沾污试验用污染源滴在样板上，用电吹风将污染源吹干（大约30秒，甚至以上），而后用清水冲洗干净。



■ 户外暴晒性能比较

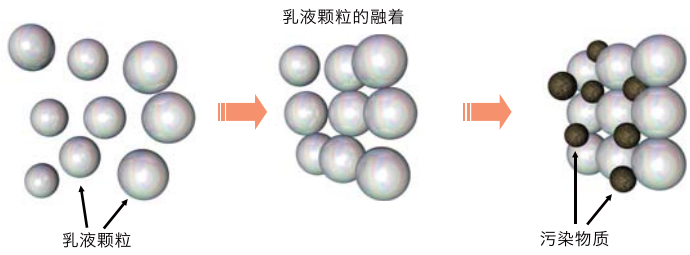


※明度差(ΔLI)的数值越小，说明产品耐污性越好。

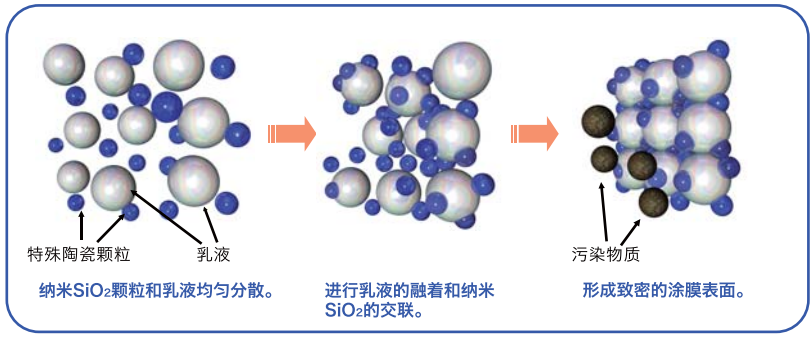
涂膜耐污原理

Mechanism 1 致密的涂膜

以往的涂膜表面容易吸附大气颗粒污染物。



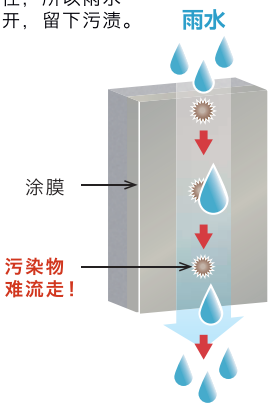
微小的特殊陶瓷颗粒，形成致密的涂膜表面，抑制大气颗粒污染物的附着和渗入。



Mechanism 2 亲水性

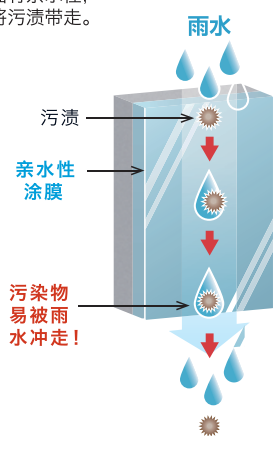
一般涂膜

由于涂膜表面没有亲水性，所以雨水会溅开，留下污渍。

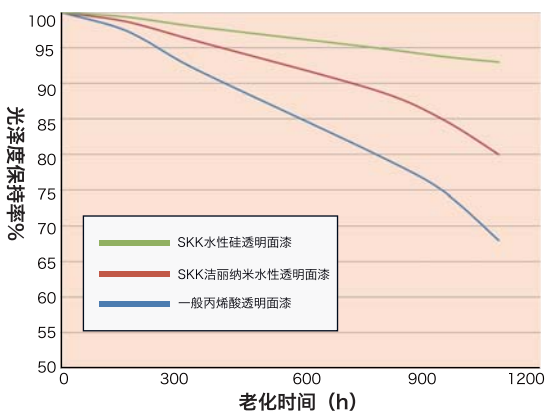


SKK洁丽纳米水性透明面漆

涂膜表面有亲水性，雨水会将污渍带走。

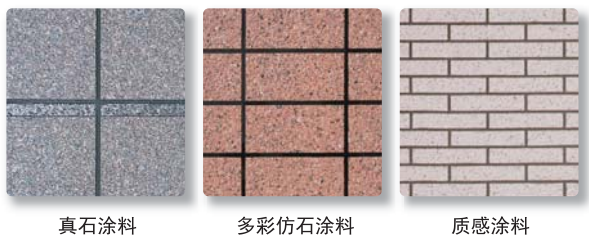


促进耐候性 (QUV) 试验



推荐适用涂材

适用于真石涂料，多彩仿石涂料，质感涂料等的罩面。



标准施工工艺

SKK 洁丽纳米水性透明面漆

[23°C]

材料	调配量 (重量比)	所需量 (kg/m ²)	涂装 次数	间隔时间(hr)			备考
				同工序内	各工序间	最终养护	
SKK 洁丽纳米水性透明面漆 主剂	100	0.20-0.25	2	2 以上	—	24 以上	无气喷枪 喷出量: 600-1000ml/分 喷嘴: 25-30cm
SKK 洁丽纳米水性透明面漆 固化剂	4.17						
清 水	0-20						

■施工注意事项

- SKK 洁丽纳米水性透明面漆的稀释率一般喷涂时为 10~20%，毛刷、滚涂时为 0~10%。
- 为了防止发花，原则上建议采用喷枪施工。
- 由于本品为双组份材料，请严格遵守上述主剂和固化剂的调合比例，用电动搅拌机充分搅拌后再使用。主剂和固化剂混合后请尽快使用(24 小时内)。
- 涂布量弄错有可能产生最终效果不一致的现象，请严格遵守规定的涂布量，均匀的涂装。
- 不同的主材上施工时，面漆的涂布量将有所差异。
- 冬季及湿气重的情况下，干燥将变慢。注意通风，让涂膜充分养护。特别是气温低于 5°C、湿度高于 85% 的情况，原则上避免施工。必须施工的时候，请采取采暖措施，使周围的温度及被涂装面的温度达到 5°C 以上。
- 降雨·降雪前后，请避免施工。如果预计夜里温度将降到 0°C 以下，则请在白天尽早施工完毕，以便争取到干燥时间。严冬时基面有结冻的可能性，如果就这样施工的话，有可能产生密着不良。因此，请不要在结冻的基面上施工。
- 为了防止涂膜有起泡、剥离、白化、色斑等现象的发生，请尽量避免在容易结露的地方使用。
- 最终养护时间内，如有降雨、结露等情况，涂膜会出现起泡、剥离、白化、色斑等现象。请采取强制通风的方法去除表面的水分。
- 根据施工部位的不同，有时可能出现涂料不能充分发挥其低污染性能的现象。特别是倾斜墙面的下端部、未设有冠木、断水条等、雨淋不到的部位需要注意。
- 施工后，在涂膜硬化之前如果下雨，有可能会造成涂膜受污染。低污染功能只有在涂膜干燥后才能发挥。干燥过程中，如果预知会下雨时，请采取使用防水布等养护措施，严守指定的干燥时间(最终养护时间)。
- 材料在 5~40°C 阴凉、通风及远离儿童的室内存放，严禁霜冻、避免在阳光直射。

■包装

产品名称	容量
SKK 洁丽纳米水性透明面漆 高光 主剂 SKK BEAUTY NANO CLEAR W GLOSS BASE	14.4 kg/ 罐
SKK 洁丽纳米水性透明面漆 三成光 主剂 SKK BEAUTY NANO CLEAR W 30% GLOSS BASE	14.4 kg/ 罐
SKK 洁丽纳米水性透明面漆 固化剂 SKK BEAUTY NANO CLEAR W HARDENER	0.6 kg/ 罐

危险警告与安全对策

使用本产品前，请先阅读产品包装上记载的注意事项。并参考产品的 SDS(化学品安全技术说明书)。使用时，请注意安全操作与管理。

■工程案例



- ① 公寓住宅
② 办公楼



SK 化研株式会社

日本总公司国际事业本部 电话: 0081-72-621-7727



四国化研(上海)有限公司

中国网址: <http://www.sk-k.com.cn>
日本网址: <http://www.sk-kaken.co.jp>

上海 电话: 021-62099169

北京 电话: 010-65618260

广州 电话: 020-22382629

沈阳 电话: 024-23341553

天津 电话: 022-83195222

长春 电话: 0431-85362120

郑州 电话: 0371-67721955

西安 电话: 029-87651949

武汉 电话: 027-85267717

重庆 电话: 023-67878760

南京 电话: 025-84795006

杭州 电话: 0571-88006756

苏州 电话: 0512-66099677

合肥 电话: 0551-62828509

昆明 电话: 0871-65629571

成都 电话: 028-87382080

深圳 电话: 0755-26917912

上海工厂