

水性单组分反应固化型环氧树脂防锈漆

SKK 水性顶佳防锈漆

SKK SMART BOUSEI W



水性



防腐性



附着性



安全环保



产品介绍

在大规模工程项目中，基于安全环保考虑，外墙很早就开始使用种类丰富的水性涂料。然而，防锈涂料和金属用涂料与其相比较，一直没有推进水性化。为此我司开发了 SKK 水性顶佳防锈漆，该产品是一款防腐性很好的水性单组分防锈涂料，外装也可以使用。该产品通过搭配各种高性能面漆，可发挥出优异的耐久性。

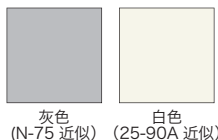
特点

- 防腐性** 通过使用高附着性环氧树脂和无公害防锈颜料，发挥了优越的防腐蚀性。具有在外部也能使用的耐久性。
- 附着性** 采用了特殊的水性环氧树脂，在各种旧涂膜和各种金属基底上表现出坚固的附着性。
- 施工性** 通过流变控制技术实现了简单易涂的施工性。
- 安全环保** 水性设计，低气味且安全环保，不含铅和铬等有害物质。

包装

SKK 水性顶佳防锈漆 16kg/ 罐
(理论涂装面积: 53 ~ 123m²/16kg/ 罐)

标准色



用途

建筑物的铁部 (建筑物钢骨、铁门、门、金属扶手、架台、轻量钢骨等)、各种金属部位等

适用基面

铁、熔融镀锌※1、电镀锌※1
铝、不锈钢、铁部的表面及各种金属上的旧涂膜※2※3
(油漆、邻苯二甲酸树脂漆、氯化橡胶涂料、丙烯酸涂料、聚氨酯涂料等)

- ※1. 只适用于现有的老化镀锌面。对于没有老化的部位 (有光泽的情况) 请避免涂漆。
- ※2. 旧涂膜是活膜的情况下，请对表面进行打毛处理。
- ※3. 如有对旧涂膜成分不明的情况下，请咨询相关营业人员。

标准施工工艺

工序	材料	调配量 (重量比)	所需量 (kg/m ²)	涂装次数	间隔时间 (hr)			备注
					同工序内	各工序间	最终养护	
基面调整	●去除清洁涂装表面的灰尘、油脂和水分等。 ●用砂纸和角磨机充分去除涂装表面的锈渍、涂膜、粉化物等。							—
底漆	SKK 水性顶佳防锈漆	100	0.13~0.30 [*]	1~2	2小时以上	16小时以上 7日以内	—	滚筒、毛刷
	清水	0~5	—					

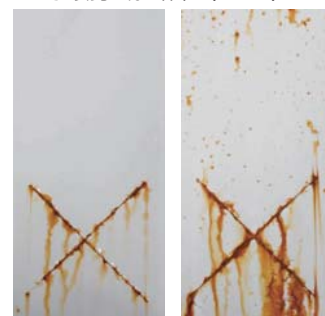
※为了确保防锈性能，在生锈的基面以及旧涂膜之上施工时，请务必施工两遍，确保涂布量在 0.25~0.30，让涂膜具有足够的厚度。
※并非所有的面漆都可以使用在 SKK 水性顶佳防锈漆之上，面漆的选用请咨询附近的营业所。

产品性能

【JG/T224-2007 建筑用钢结构防腐涂料】的物性试验结果。

项目	技术指标	结果
容器中状态	搅拌后无硬块，呈均匀状态	合格
施工性	涂刷二道无障碍	合格
干燥时间 / h	表干 ≤ 4h, 实干 ≤ 24h	合格
细度 / μm	≤ 70 (鳞片状颜料除外)	合格
耐水性	168h, 无异常	合格
附着性 (划格法) / 级	≤ 1	合格
耐弯曲性 / mm	≤ 2	合格
耐冲击性 / cm	≥ 30	合格
涂层耐温变性 (5 次循环)	无异常	合格
贮存稳定性, 级	结皮性 ≥ 8, 沉淀性 ≥ 6	合格
耐盐雾性	200h 不剥落, 不出现红锈	合格

· 盐水喷雾试验结果 (480h)



SKK 水性顶佳防锈漆

一般水性防锈漆