



通过中国环境标志产品认证



低VOC 多功能型内墙用水性乳胶漆

SKK洁雅空间

SKK ECOFRESH CLEAN



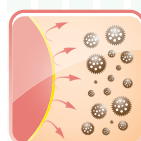
低VOC·环保新时代



低 VOC



吸附分解甲醛



防霉防藻



抗菌



耐污性强

 四國化研(上海)有限公司

SKK 洁雅空间具有抗菌·防霉性能。可以吸附分解游离甲醛。 低 VOC·低气味的水性反应固化型内墙乳胶漆产品。

该产品有抗菌、防霉、吸附分解游离甲醛等功能，是低 VOC、低气味的内墙用反应固化型水性涂料。采用水性交联技术，使涂膜具备了高耐污性。同时通过导入光触媒和银离子抗菌剂，有效的抑制了大肠杆菌和黄色葡萄球菌等细菌及霉菌。与此同时，其还能吸附化学建材中释放出来的游离甲醛等有害物质，通过光触媒功能将其分解，恒久保持舒适清洁的室内环境。

特点

1 低VOC

不添加 VOC，是安全设计的高级环保产品。

2 低气味

涂装过程中几乎没有气味，涂装后对周围环境没有任何影响。

3 防霉性

通过特殊设计，抑制了霉菌等微生物的污染。

4 优良的抗菌性能

通过银离子抗菌剂和光触媒功能，有效抑制了各种细菌。

5 吸附分解甲醛

可以有效的吸附化学建材，家具壁纸粘着剂中含有的甲醛等挥发性有害物质。通过光触媒功能进行安全分解，维持了舒适的室内环境。

6 耐污性好·去污性强

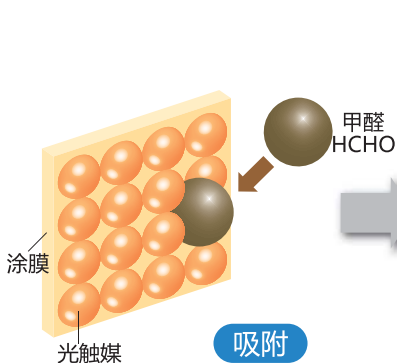
采用水性交联技术，可以防止污染物渗透，具有良好的去污性。

洁雅空间和清新空间的产品性能对比

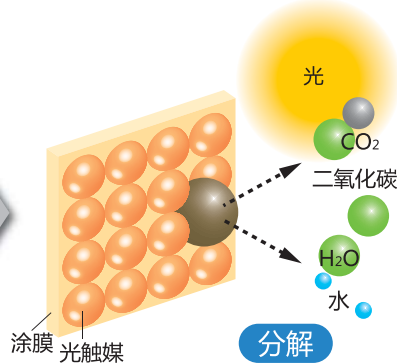
产品名称	功能性	光泽	低气味	防霉	抗菌	吸附分解甲醛	消臭	去污性
SKK洁雅空间	高功能型	消光、三成光 高光	○	○	○	○	○	○
SKK清新空间	通用型	消光、三成光 高光	○	○	—	—	—	—

吸附和分解甲醛的原理

1 涂膜吸附甲醛

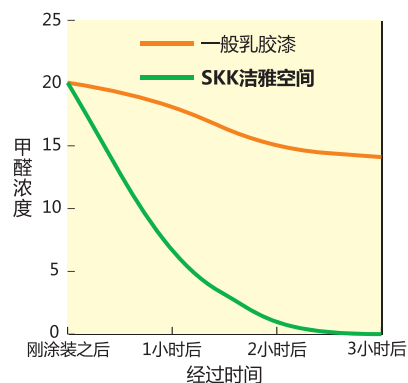


2 当光线照射时，甲醛被分解成水和二氧化碳



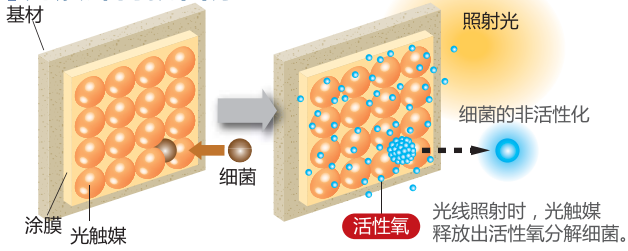
吸附甲醛试验

将试验片放入3L的密封口袋中，注入浓度约20ppm的甲醛气体，测试各种时间段的甲醛残留浓度。



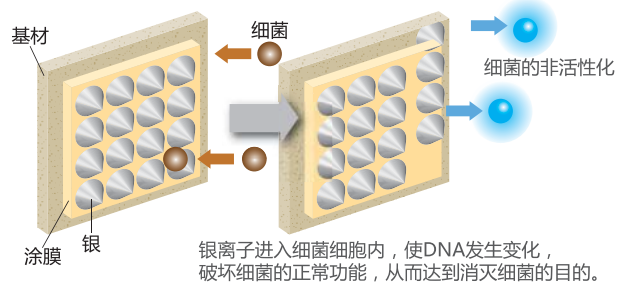
抗菌原理

光触媒的抗菌原理



SKK洁雅空间在光触媒的作用下, 可通过光线进行杀菌。

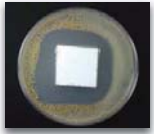
银离子的抗菌原理



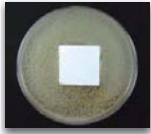
SKK洁雅空间在银系抗菌剂的作用下, 无光线照射的情况下也可发挥抗菌作用。

抗菌试验 (HALO试验)

金黄色葡萄球菌



SKK洁雅空间



一般乳胶漆

大肠杆菌

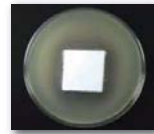


SKK洁雅空间

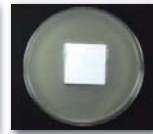


一般乳胶漆

绿脓杆菌

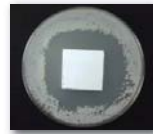


SKK洁雅空间

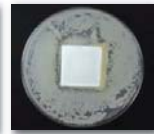


一般乳胶漆

念珠菌



SKK洁雅空间



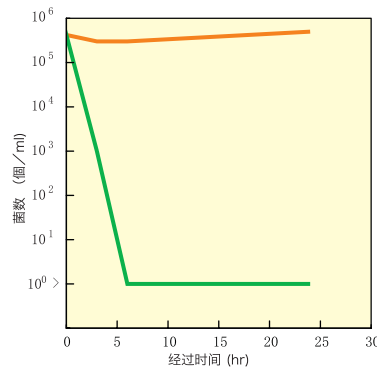
一般乳胶漆

抗菌效果(薄膜密封法)

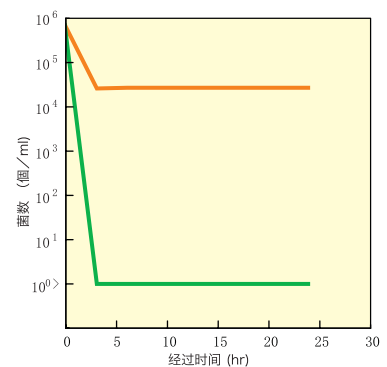
试验方法

样品上 (5×5cm) 上滴入0.5ml的菌液, 然后覆上消菌薄膜。让试料与菌液在35°C, 90%湿度下充分接触6小时。静置24小时后, 用SCDLP培养基10ml充分洗掉附着在薄膜上的菌类, 测定1ml该溶液中所含的细菌数量。

— 一般乳胶漆
— SKK洁雅空间



大肠杆菌



黄色葡萄球菌

防霉性

可抑制各种霉菌的生成。



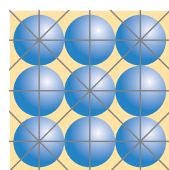
SKK洁雅空间



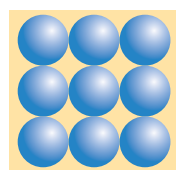
一般乳胶漆

污染易去除

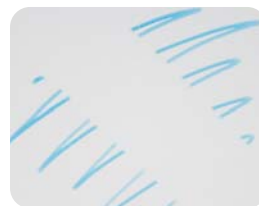
SKK洁雅空间的交联涂膜, 可以防止污染物渗透, 具有良好的去污性。



交联构造
(SKK洁雅空间)



一般涂膜构造



SKK洁雅空间



一般乳胶漆

※用荧光笔涂鸦后, 用洗涤剂的湿巾进行擦拭。

工序	材料	调配量 (重量比)	所需量 (kg/m ²)	涂装 次数	间隔时间 (hr)			备考	
					同工序内	各工序间	最终养护		
基面调整		●请事先用中性洗剂等将灰尘、油渍、笔记等擦干净。 ●如果有壁纸剥落，请粘贴上类似花纹的壁纸。						—	
1	底漆	SKK洁雅底漆	100	0.10 - 0.15	1-2	2以上	2以上	-	滚筒,毛刷 无气喷枪 喷出量: 600-1000ml/min. 喷幅:25-30cm
		清水	0 - 20	-					
2	面漆	SKK洁雅空间	100	0.25 - 0.30	2	2以上	-	24以上	滚筒,毛刷 无气喷枪 喷出量: 600-1000ml/min. 喷幅:25-30cm
		清水	0 - 15	-					

■ 注意事项

- ※1.根据基面的状况选择底漆，详情请咨询各营业所。
- ※2.用毛刷、滚筒施工时，SKK洁雅底漆的稀释率为0-10%，喷涂时的稀释率为10-20%。
- ※3.用毛刷、滚筒施工时，SKK洁雅空间的稀释率为5-10%，喷涂时的稀释率为10-15%。
- ※4.通过试验性涂装决定面漆的稀释率后，进行稀释。由于色相和施工时气温的差异，稀释率也会产生变化，请予以谅解。
- ※5.请避免在会明显产生结露的地方使用。
- ※6.原则上请避免气温在5°C以下，湿度在85%以上时的施工。
- ※7.所需量为理论值，实际施工时会因色相、施工方法及表面粗糙度等不同而有所差异。

用途

学校、医院、疗养院、商业大厦、公寓、住宅、宾馆等新旧内墙。

包装

产品名称		容量
SKK洁雅空间 (高光, 三成光, 消光)	SKK ECOFRESH CLEAN (GLOSS, SATIN, MATT)	16KG/罐
SKK洁雅底漆	SKK ECOFRESH SEALER	18KG/罐

危险警告与安全对策

使用本涂料之前，请先阅读产品包装上记载的注意事项。并参考产品的SDS(化学品安全技术说明书)。使用时，请注意安全操作。

工程案例



SK化研株式会社

日本总公司国际事业本部 电话:0081-72-621-7727



四国化研(上海)有限公司

中国网址: <http://www.sk-k.com.cn>
日本网址: <http://www.sk-kaken.co.jp>

上海 电话:021-62099169
北京 电话:010-65618260
广州 电话:020-22382629
沈阳 电话:024-23341553
天津 电话:022-83195222

长春 电话:0431-85362120
郑州 电话:0371-67721955
西安 电话:029-87651949
武汉 电话:027-85267717
重庆 电话:023-67878760

南京 电话:025-84795006
杭州 电话:0571-88006756
苏州 电话:0512-66099677
合肥 电话:0551-62828509
昆明 电话:0871-65629571

成都 电话:028-87382080
深圳 电话:0755-26917912
上海工厂