

丙烯酸类水性造型材

SKK月面造型材系列

SKK LENA SERIES

月面造型材/月面造型材滚涂



通过中国环境标志产品认证



四國化研



SKK月面造型材系列是为了追求建筑物墙面立体感与美观效果而研制开发出的丙烯酸类水性造型材。可以与各种水性、弱溶剂型、溶剂型面漆等配合使用。通过与不同面漆的组合，实现多种造型、色彩、且极富质感的多功能型复层装饰涂膜，是一般乳胶漆所无法比拟的，并且实现了复层装饰涂材完全水性化。

特点

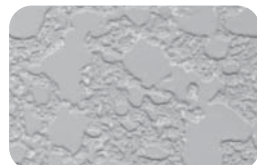
- **卓越的附着性**
对基面的附着性优良，可长期维持其出色的附着力。
- **出色的耐久性**
具有优良的耐候性和耐久性。
- **良好的施工性**
既容易施工，又能得到性能稳定优良的涂膜。
- **丰富的装饰性**
造型种类丰富，可满足多样化的装饰需求。

造型种类



喷涂

Mount Finish



压头处理工艺 Pressed Finish



小粒喷涂 Small Mount Finish



桔皮状滚涂 Roller Tile Finish

标准施工工艺

●喷涂/压头处理工艺

(23°C)

工 序	材 料	调配量 (重量比)	所需量 (kg/m ²)	涂装次数	间隔时间 (hr)			备 注
					同工序内	各工序内	最终保养	
基 面 ^{※1}	●使基面充分干燥, 含水率低于 10%, PH 值小于 10。 ●将表面的附着物完全去除, 对伤痕、不平、坑洼处要进行修补。							—
底 漆 ^{※2,3}	SKK 透明封固底漆	100	0.10-0.15	1	—	2 以上	—	滚筒、毛刷、 无气喷枪 喷出量: 600-1000ml/分 喷幅: 25-30cm
	清 水	50-100	—					
主 材	SKK 月面造型材	100	1.30-1.70	1-2	2 以上	喷涂 24 以上 压头处理 0.5 以内	—	万能喷枪 口径: 6.5-10mm 压力: 392-588kPa(4-6kgf/cm ²)
	清 水	0-5	—					
压头处理	用蘸有 SKK 涂料稀释剂 A 的塑料滚筒按压凸部。							—
面 漆 (高光工艺) ^{※4}	SKK 华丽星	100	0.30-0.40	2	3 以上	—	24 以上	滚筒、毛刷、 无气喷枪 喷出量: 800-1000ml/分 喷幅: 25-30cm
	清 水	0-15 ^{※5}	—					
面 漆 (消光工艺) ^{※4}	SKK 白帆 消光	100	0.30-0.35	2	2 以上	—	24 以上	滚筒、毛刷、 无气喷枪 喷出量: 600-1000ml/分 喷幅: 25-30cm
	清 水	5-15 ^{※6}	—					

●小粒喷涂 (主材以外的工序请参考上述)

(23°C)

主 材	SKK 月面造型材	100	0.60-0.80	1	—	24 以上	—	万能喷枪 口径: 4-6mm 压力: 392-588kPa(4-6kgf/cm ²)
	清 水	0-5	—					

●桔皮状滚涂 (主材以外的工序请参考上述)

(23°C)

主 材	SKK 月面造型材滚涂	100	1.10-1.70	1-2	2 以上	24 以上	—	M-9 滚筒
	清 水	0-5	—					

■注意事项

- ※1. 对 AL 面, 多孔质基面, 粗糙基面, 改造施工及其它有问题的基面施工时, 请使用 SKK 瓷砖底腻子 (SKK TILE FILLER) (粉体 20kg/袋, 调和液 2.5kg/罐的套材) 或 SKK 水泥底腻子 (SKK CEMENT FILLER) (粉体 20kg/袋, 调和液 2.3kg/罐的套材) 进行修整。
- ※2. 关于渗透性较强的基面, 局部作过调整的基面与其他基面相比产生显著渗透差的基面及改装基面的施工问题, 请向销售人员咨询。
- ※3. 根据基面的种类, 需选择合适的底漆。尤其是预制板、GRC 板等的底漆, 具体请向销售人员咨询。
- ※4. 请注意面漆的稀释率将根据颜色及施工时的气温的不同而发生变化。
- ※5. SKK 华丽星的稀释率一般喷涂时为 10-15%, 毛刷、滚筒时为 0-10%。
- ※6. SKK 白帆消光的稀释率一般喷涂时为 10-15%, 毛刷、滚筒时为 5-10%。
- ※7. 改装工程时溶剂型底漆的使用会造成旧涂膜起鼓、收缩, 施工前请进行试涂。
- ※8. 请尽量避免在间隙过大或将有大幅度变动的密封材料上进行涂装, 因为涂膜有可能会发生龟裂。
- ※9. 在硅胶上施工时, 根据其种类和材料不同, 涂膜有可能不密着或受到溢出性污染。请向销售人员咨询。
- ※10. 以防发生涂膜起鼓, 剥离, 白化, 污染等问题, 明显发生结露的地方请回避。
- ※11. 最终养生期间, 如有降雨, 结露, 可能会引起涂膜起鼓, 剥离, 白化, 污染等问题, 此时请暂停涂装或强制通风将涂膜表面水分去除。
- ※12. 原则上应避免在强风, 降雨或降雪以及气温 5°C 以下、湿度 85% 以上的施工。在必须施工的情况下, 应采取保温措施, 使被涂面的表面温度达到 5°C 以上。
- ※13. 请严守涂材的稀释要求, 用电动搅拌机等将涂料搅拌均匀。

产品包装

中文名称	英文名称	包装
SKK 月面造型材	SKK LENA	20 kg/罐
SKK 月面造型材滚涂	SKK LENA ROLLER	20 kg/罐
SKK 透明封固底漆	SKK CLEAR SEALER	18 kg/罐
SKK 华丽星 (高光, 五成光)	SKK PLEASE COAT (Gloss, 50%Gloss)	20 kg/罐
SKK 白帆 (高光)	SKK BIOFINE (Gloss)	20 kg/罐
SKK 白帆 (三成光, 消光)	SKK BIOFINE (30%Gloss,Matt)	18 L/罐

危险警告及安全对策

使用本产品之前, 请先阅读产品容器上记载的注意事项, 并参考产品 SDS (化学品安全技术说明书)。涂装时, 请注意安全操作与管理。



日本总公司国际事业本部 电话: 0081-72-621-7727



四国化研(上海)有限公司

中国网址: <http://www.sk.com.cn>
日本网址: <http://www.sk-kaken.co.jp>

上海 电话: 021-62099169
北京 电话: 010-65618260
广州 电话: 020-22382629
沈阳 电话: 024-23341553
天津 电话: 022-83195222

长春 电话: 0431-85362120
郑州 电话: 0371-67721955
西安 电话: 029-87651949
武汉 电话: 027-85267717
重庆 电话: 023-67878760

南京 电话: 025-84795006
杭州 电话: 0571-88006756
苏州 电话: 0512-66099677
合肥 电话: 0551-62828509
昆明 电话: 0871-65829571

成都 电话: 028-87382080
深圳 电话: 0755-26917912
上海工厂

202201.HQ