

集多功能于一体的 柔性装饰涂料



多功能单层装饰涂料

SKK 弹性防污涂料

SKK SOFT CLEAN

耐污性

柔韧性

缩短工期

透湿性

耐候性

 四国化研(上海)有限公司

多功能单层装饰涂料

SKK 弹性防污涂料

SKK SOFT CLEAN

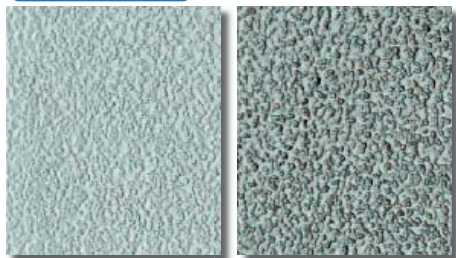
SKK 作为专业的建筑涂料生产厂家，通过常年积累的经验，采用独创的水性反应固化技术，研制除了集多功能，高耐候性与一体的高柔韧性防污装饰涂料，可长久保持外墙美观。

特点

耐污性

应用架桥技术形成低粘着性的涂膜，使涂膜上难以附着灰尘，降低污染。

耐污性对比试验

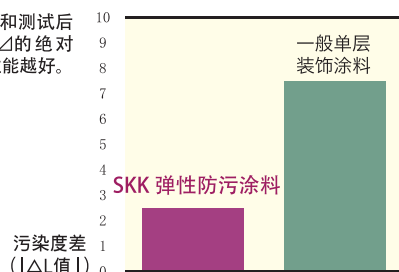


SKK 弹性防污涂料

一般单层装饰涂料

耐污性试验结果

测定进行污染性测试前和测试后的污染 $|\Delta L|$ (明度差 Δ 的绝对值)。数值越小，防污性能越好。



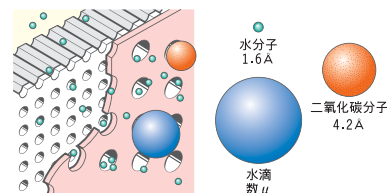
透湿性

具有出色透湿性的涂膜可以有效防止墙体内部产生结露、起鼓、脱落。

各种涂料的透气性和防水性比较



透气构造示意图



柔韧性

柔韧性的涂膜可随基面上的裂缝伸缩，从而防止建筑物的老化和粉化。产品具有透湿性，可以防止起鼓，脱落和建筑物内部结露。

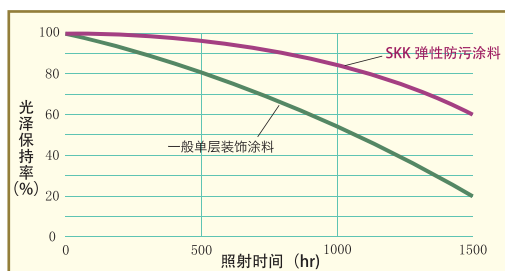
缩短工期

1底2面即可完工，且涂膜干燥迅速，可以缩短工期。

耐候性

采用反应固化型树脂形成立体构造分子结构，有很高的耐候性，可长期保护建筑物美观。

耐候性试验 (碳弧灯老化试验)



用途

住宅、公寓、店铺、写字楼、工厂、仓库、学校等公共设施的内外墙。

适用基面

混凝土、水泥砂浆、外保温板、PC板、石棉板、各种旧涂膜的翻新等。

造型



M-9 滚涂工艺



SP 滚涂工艺

检验报告



※GB/T9755-2014 合成树脂乳液外墙涂料

工程案例



金棕榈 (大连) 75,000 m²



桂林彰泰城 (桂林) 90,000 m²



瑞海澜山 (黄岛胶南) 30,000 m²



广州实地常春藤 (广州) 600,000 m²



江东新村公寓 (南京) 200,000 m²

标准施工工艺

● 基层处理

(20°C,65%RH)

工序	材料	调配量 (重量比)	涂量 (kg/m ²)	涂装次数	间隔时间 (hr)			备注
					同工序内	各工序间	最终保养	
基面	※1 ●使基面充分干燥,含水率低于10%,PH值小于10。 ●将表面的附着物完全去除,对伤痕,不平,坑洼处要进行修补。							
底漆	SKK 水性弹性白色底漆	100	0.15-0.20	1-2	1 以上	2 以上	-	滚筒、毛刷、 无气喷枪 喷出量:600-1000ml/分 喷幅:25-30cm
	清水	0-20						

● 新建 M-9滚涂工艺

(20°C,65%RH)

2	主材	SKK 弹性防污涂料	100	1.2-1.6	2	3 以上	-	24 以上	M-9 滚筒
		清水	2-4	-					

新建 SP滚涂工艺

(20°C,65%RH)

2	主材	SKK 弹性防污涂料	100	0.8-1.0	2	3 以上	-	24 以上	SP 滚筒
		清水	2-6	-					

● 翻新工艺 SK MAINTESURF SYSTEM II M工法 (多机能型单层弹性涂装系统)

(20°C,65%RH)

基面	※1 ●旧涂膜上有脆弱层时用砂纸,除锈用具等除去此层,用SKK水泥底腻子恢复原来的造型。 ●用高压水枪洗净(5~15Mpa)除去旧涂膜上附着的灰尘,污垢。							-	
底漆	SKK 水性二道浆	100	0.3-1.0	1-2	3 以上	16 以上	-	W-2 滚筒、毛刷、 无气喷枪 喷出量:800-1000ml/分 喷幅:25-30cm	
	清水	5-8	-						
2	主材	SKK 弹性防污涂料	100	0.9-1.2	1-2	3 以上	-	24 以上	M-9 滚筒
		清水	2-4	-					

■ 注意事项

- ※1 对 ALC 板、多孔质基面、粗糙基面、改造施工及其它有问题的基面施工时,请使用 SKK 瓷砖底腻子 (SKK TILE FILLER)(粉体 20kg/ 袋, 调和液 2.5kg/ 罐的套材) 或 SKK 水泥底腻子 (SKK CEMENT FILLER)(粉体 20kg/ 袋, 调和液 2.3kg/ 罐的套材), SKK 外墙柔性腻子 (粉体 25kg/ 袋) 进行修整。
- ※2 可以使用 SKK 水性弹性透明底漆 (SKK ELASTIC SEALER W CLEAR)(15kg/ 罐)(使用 SKK 水性弹性透明底漆时稀释率为 0-5%, 请注意。)关于其他底漆和各种基面的处理方法的详细内容请向销售人员咨询。
- ※3 SKK 水性弹性白色底漆的稀释率一般喷涂时为 10-20%, 毛刷、滚涂时为 0-10%。
- ※4 请严守材料的稀释要求, 使用前, 请使用电动搅拌机搅拌均匀后再使用。由于搅拌时产生的气泡对施工效果会造成不良的影响。所以搅拌时, 请尽量避免打出大量的气泡出来。
- ※5 在密封胶上施工时, 根据其种类和材料不同, 有时会出现涂膜附着力不好, 或者容易污染等问题。
- ※6 原则上应避免在温度 5°C 以下的施工。在必须施工的情况下, 应采取保温措施, 使被涂面的表面温度达到 5°C 以上。
- ※7 主材层施工后, 在涂膜还未完全硬化的情况下, 如果遇到降雨天气, 窗台等处堆积的灰尘会混合成污水顺着墙面流下, 在墙面上留下污渍。所以涂装后, 如可能遇降雨天气时, 请事先进行养护, 防止墙面受雨水冲淋。

包装

产品名称	规格
SKK 水性弹性白色底漆/SKK 水性弹性透明底漆 (SKK ELASTIC SEALER W WHITE / SKK ELASTIC SEALER W CLEAR)	15kg / 罐
SKK 弹性防污涂料 (SKK SOFT CLEAN) (半光、消光)	16kg / 罐
SKK 水性二道浆 (SKK SOFT SURF SG W)	16kg / 罐

危险警告及安全对策

使用本产品前, 请先阅读产品包装上的注意事项。
并参考产品的 SDS (化学品安全技术说明书)。
使用时, 请注意安全操作与管理。



日本总公司国际事业本部 电话: 0081-72-621-7727



四国化研(上海)有限公司

中国网址: <http://www.sk-k.com.cn>
日本网址: <http://www.sk-kaken.co.jp>

上海 电话: 021-62099169
北京 电话: 010-65618260
广州 电话: 020-22382629
沈阳 电话: 024-23341553
天津 电话: 022-83195222

长春 电话: 0431-85362120
郑州 电话: 0371-67721955
西安 电话: 029-87651949
武汉 电话: 027-85267717
重庆 电话: 023-67878760

南京 电话: 025-84795006
杭州 电话: 0571-88006756
苏州 电话: 0512-66099677
合肥 电话: 0551-62828509
昆明 电话: 0871-65629571

成都 电话: 028-87382080
深圳 电话: 0755-26917912
上海工厂

202206.HQ