



通过中国环境标志产品认证



纯丙树脂类水性遮热反射涂料

SKK 水性纯丙遮热反射涂料

SKK COOL TIGHT AC W



遮热反射性



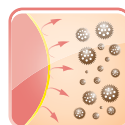
耐久性



弹性



防水性



防霉性



防藻性



水性环保

纯丙树脂类水性遮热反射涂料

SKK 水性纯丙遮热反射涂料

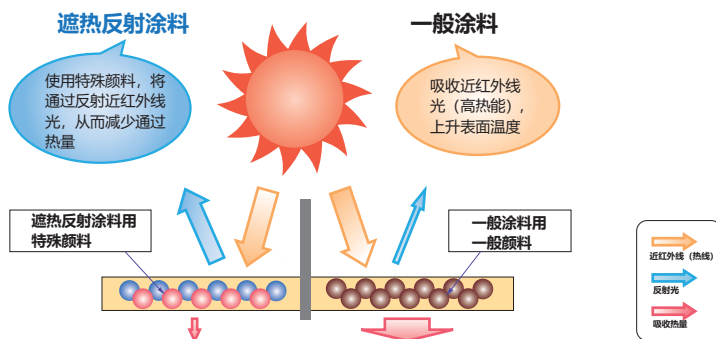
SKK COOL TIGHT AC W

本产品采用特殊无机颜料，反射太阳光中的近红外线。用于建筑外墙表面，相比普通弹性涂料，可有效控制外墙表面温度上升，并有助于缓解基面的热胀冷缩。

优良的遮热反射性能

遮热反射原理

具有遮热反射性能的面漆，能够强烈反射分布在太阳光中 40% 左右的近红外线。有效控制由于夏季的热气造成的墙体温度上升，从而减轻空调费的负担。



热成像对比试验

试验结果

■ 试验条件

天气：晴天
最高温度：33°C
外墙：ALC 部材

■ 试验内容

在建筑物朝南的墙面上分别涂刷一般涂料和 SKK 水性纯丙遮热反射涂料，在夏季日光的照射下，拍下外墙温度上升情况的热成像图。

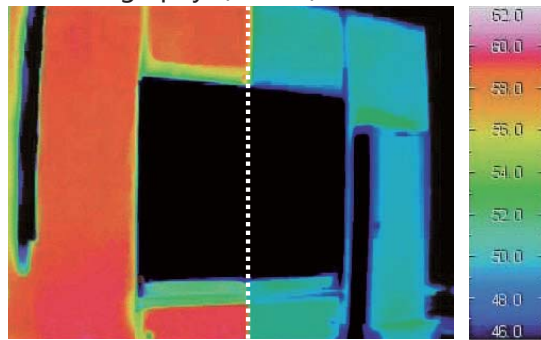
■ 试验结果

通过对近红外线的反射，抑制墙面温度的升高，减少空调负荷。结果显示，两种涂料最大的温差为 11°C。

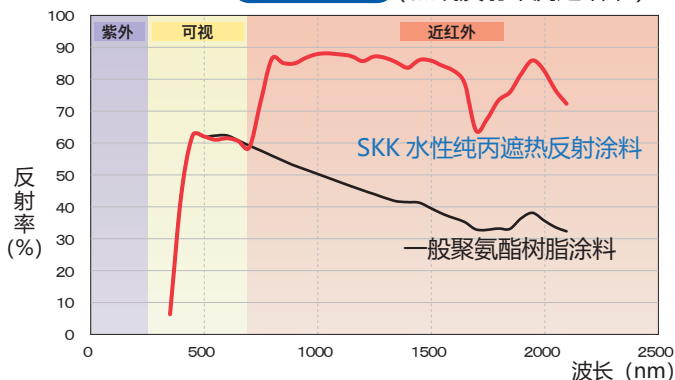
● 可见图像



● Thermography (热成像)

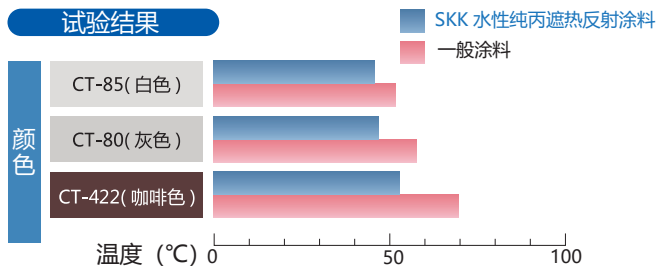


分光反射率 (热线反射率测定结果)



不同颜色的遮热性能比较

试验结果

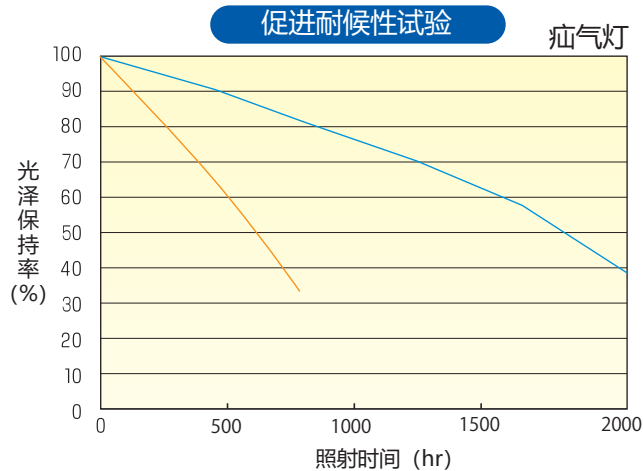
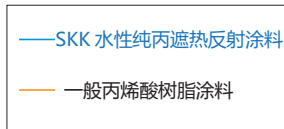


将涂有不同涂料金属板作为试件，用红外线灯从距离 45 公分处进行照射。温度上升至稳定后，测定试件的背面。



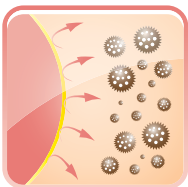
耐久性

SKK 水性纯丙遮热反射涂料对于紫外线及湿气造成的涂膜劣化显示出优良的抵抗性。同时建筑物表面温度的降低可以控制建筑物的劣化。



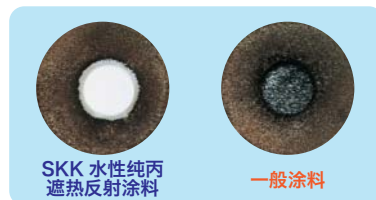
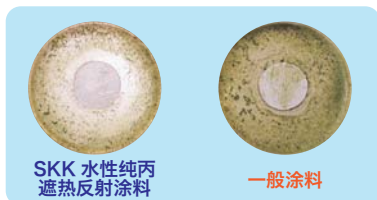
弹性 · 防水

本产品的标准状态下的断裂伸长率为 278% (备注: 根据 JG/T 172-2005 标准检测数据), 可作为单层弹性涂料以及复层弹性涂料的面漆使用, 对建筑表面微细裂纹有一定的追随性。



防霉 · 防藻性

在潮湿地域或季节里, 保持涂膜表面不生霉菌。



中国检测报告



用途

一般外墙 (水泥砂浆、混凝土、PC板等), 也适用于改造工程。

包装

中文名称	英文名称	包装
SKK水性纯丙遮热反射涂料 (LC, DC)	SKK COOL TIGHT AC W (LC, DC)	16kg/罐

危险警告与安全对策

使用本涂料之前, 请先阅读产品包装上记载的注意事项。并参考产品的SDS(化学品安全技术说明书)。使用时, 请注意安全操作。

标准施工工艺

●单层弹性平涂工艺

(20°C、65%RH)

工序	材料	调配量 (重量比)	所需量 (kg/m ²)	涂装 次数	间隔时间 (hr)			备考	
					同工序内	各工序间	最终养护		
基面调整		●使基面充分干燥,含水率低于10%,PH值小于10。 ●将表面的附着物彻底去除,对伤痕、不平、坑洼进行修补处理。						—	
1	底漆	SKK水性弹性白色底漆	100	0.15 - 0.20	1-2	1以上	2以上	-	滚筒、毛刷、无气喷枪
		清水	5 - 20	-					
2	主材	SKK水性纯丙遮热反射涂料	100	0.30 - 0.35	2	2以上	-	24以上	滚筒、毛刷、无气喷枪
		清水	0 - 20	-					

●复层弹性 M9 工艺

(20°C、65%RH)

工序	材料	调配量 (重量比)	所需量 (kg/m ²)	涂装 次数	间隔时间 (hr)			备考	
					同工序内	各工序间	最终养护		
基面调整		●使基面充分干燥,含水率低于10%,PH值小于10。 ●将表面的附着物彻底去除,对伤痕、不平、坑洼进行修补处理。						—	
1	底漆	SKK水性弹性白色底漆	100	0.15 - 0.20	1-2	1以上	2以上	-	滚筒、毛刷、无气喷枪
		清水	5 - 20	-					
2	中涂	SKK月面复层弹性防水 滚涂用	100	2.0 - 2.4	2	16以上	18以上	-	M9 滚筒
		清水	2 - 3	-					
3	主材	SKK水性纯丙遮热反射涂料	100	0.30 - 0.35	2	2以上	-	24以上	滚筒、毛刷、无气喷枪
		清水	0 - 20	-					

■注意事项

- SKK 水性弹性白色底漆的稀释率, 喷枪喷涂的话是「10-20」, 滚筒、毛刷涂覆的话是「5-10」。
SKK 水性纯丙遮热反射涂料的稀释率, 喷枪喷涂的话是「10-20」, 滚筒、毛刷涂覆的话是「0-10」。
- 产品稀释率根据颜色和施工时的气温等条件变化而变化, 望了解。

工程案例



Pinnacle @ Duxton(新加坡)



博多站(日本)



The Pack 工厂(日本)

SK化研株式会社

SKKAKEN 日本总公司国际事业本部 电话:0081-72-621-7727

四国化研(上海)有限公司

中国网址: <http://www.sk-k.com.cn>
日本网址: <http://www.sk-kaken.co.jp>

上海 电话:021-62099169
北京 电话:010-65618260
广州 电话:020-22382629
沈阳 电话:024-23341553
天津 电话:022-83195222

长春 电话:0431-85362120
郑州 电话:0371-67721955
西安 电话:029-87651949
武汉 电话:027-85267717
重庆 电话:023-67878760

南京 电话:025-84795006
杭州 电话:0571-88006756
苏州 电话:0512-66099677
合肥 电话:0551-62828509
昆明 电话:0871-65629571

成都 电话:028-87382080
深圳 电话:0755-26917912
上海工厂

202206.HQ