



通过中国环境标志产品认证



SKK
四國化研

NEW

新开发

DEVELOPMENT



高意匠水性遮热反射涂料

SKK 水性遮热反射多彩石

SKK COOLSTAR

SKK 水性遮热反射质感石

SKK COOLSTONE



四國化研(上海)有限公司

特点



遮热反射性



装饰性



低污染性



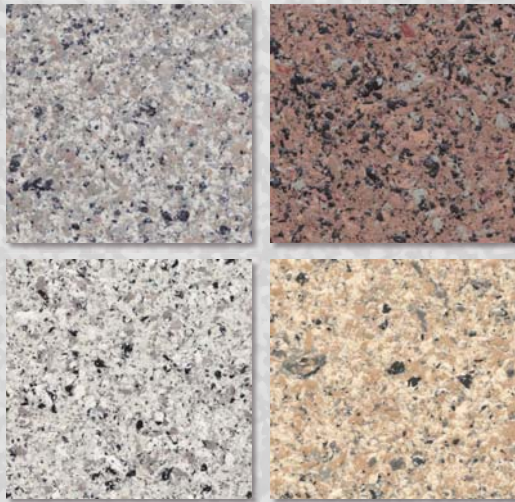
耐久性



防藻性



水性环保



「SKK 水性遮热反射多彩石」

『SKK 水性遮热反射多彩石』是将遮热反射效果和多彩涂料的特殊装饰效果相结合的水性多彩新产品。本品不仅具有遮热反射效果，同时具有一般多彩涂料的特点，与石材相比，重量轻，不会给墙面增添过多负担。该产品具有优良的施工性，可进行自由的墙面设计，为个性空间的演绎提供了很大的帮助。

「SKK 水性遮热反射质感石」

『SKK 水性遮热反射质感石』是将遮热反射效果和质感涂料的特殊装饰效果相结合的水性质感新产品。本品不仅具有遮热反射效果，同时它具有一般质感涂料的装饰效果，具有优良的耐候性和耐久性，能长期维持建筑物的整体美观。

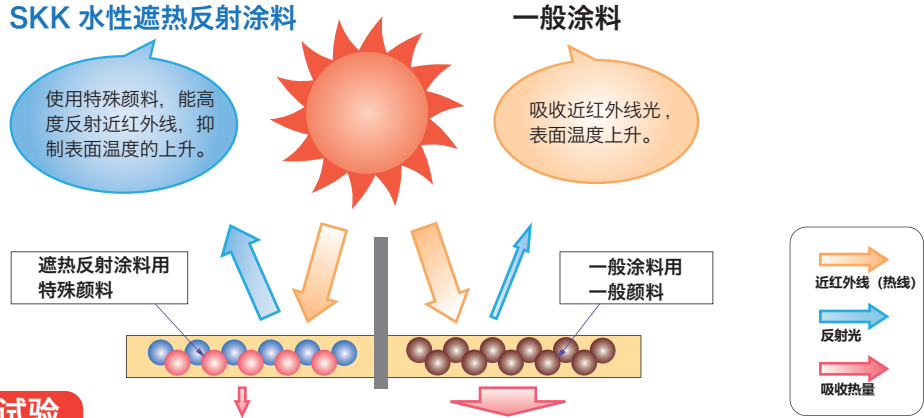


本系列产品采用特殊的遮热反射无机着色颜料及特殊的遮热反射钛白粉，能有效反射太阳光中具有强放射热能的近红外领域的光线。用于建筑物外墙表面，相比一般涂料，可有效控制外墙表面温度上升，并有助于缓解基面的热胀冷缩。对于紫外线及湿气造成的涂膜老化显示出优良的抵抗性，能延缓建筑物的老化。同时搭配低污染透明面漆使用，能长期维持涂膜的遮热反射效果。



遮热反射性

遮热反射原理



热成像对比试验

试验结果

■ 试验条件

天气：晴天
最高温度：33℃
外墙：ALC 基材

■ 试验内容

在建筑物朝南的墙面上分别涂刷一般涂料和 SKK 水性遮热反射涂料，在夏季日光的照射下，拍下外墙温度上升情况的热成像图。

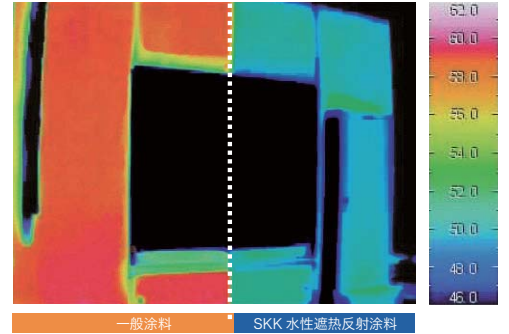
■ 试验结果

通过对近红外线的反射，抑制墙面温度的升高，减少空调负荷。结果显示，两种涂料表面的最大温差为 11℃。

● 可见图像

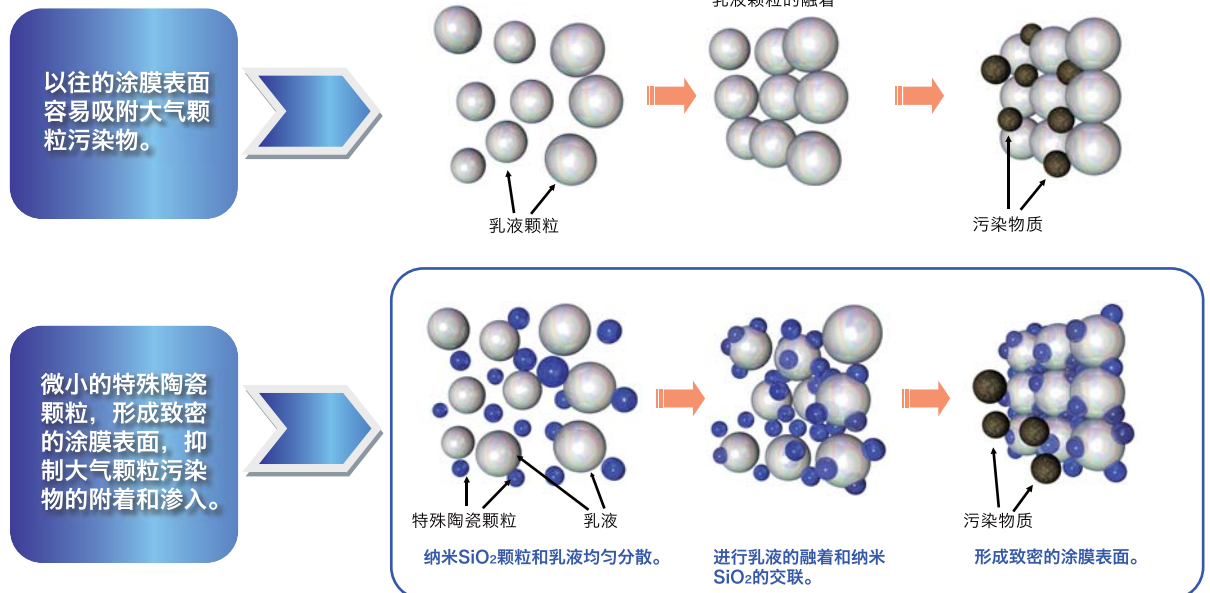


● Thermography (热成像)



低污染性

▼SKK 洁丽纳米水性透明面漆的耐污原理图



标准施工工艺

SKK 水性遮热反射多彩石 (平涂工艺)

(20°C、65%RH)

工序	材料	调配量 (重量比)	所需量 (kg/m ²)	涂装 次数	间隔时间 (hr)			备考	
					同工序内	各工序间	最终养护		
基面调整	●使基面充分干燥,含水率低于10%,PH值小于10。 ●将表面的附着物彻底去除,对伤痕、不平、坑洼进行修补处理。确认基面符合规定平整度要求后,再进行施工。							—	
1	底漆	SKK水性遮热反射涂料用底漆	100	0.15 - 0.20	1-2	2以上	2以上	-	滚筒、毛刷、无气喷枪 喷出量: 600-1000ml/min 喷幅: 25-30cm
		清水	0 - 20	-					
2	中涂	SKK水性遮热反射多彩石中涂	100	0.30 - 0.35	2	2以上	2以上	-	喷枪 喷出量: 600-1000ml/min 喷幅: 25-30cm
		清水	0 - 20	-					
3	主材	SKK水性遮热反射多彩石	既调和	0.35 - 0.50	1-2	-	16以上	-	SKK多彩涂料专用喷枪
4	面漆	SKK洁丽纳米水性透明面漆 主剂	96	0.20 - 0.25	2	2以上	-	24以上	滚筒、毛刷、无气喷枪 喷出量: 600-1000ml/min 喷幅: 25-30cm
		SKK洁丽纳米水性透明面漆 固化剂	4						
		清水	0 - 20	-					

SKK 水性遮热反射质感石 (平喷工艺)

(20°C、65%RH)

工序	材料	调配量 (重量比)	所需量 (kg/m ²)	涂装 次数	间隔时间 (hr)			备考	
					同工序内	各工序间	最终养护		
基面调整	●使基面充分干燥,含水率低于10%,PH值小于10。 ●将表面的附着物彻底去除,对伤痕、不平、坑洼进行修补处理。确认基面符合规定平整度要求后,再进行施工。							—	
1	底漆	SKK水性遮热反射涂料用底漆	100	0.15 - 0.20	1-2	2以上	2以上	-	滚筒、毛刷、无气喷枪 喷出量: 600-1000ml/min 喷幅: 25-30cm
		清水	0 - 20	-					
2	主材	SKK水性遮热反射质感石	100	1.80 - 2.20	1-2	4以上	24以上	-	喷枪、万能喷枪 口径: 4-6mm 压力: 392-588kPa (4-6kgf/cm ²)
		清水	0 - 4	-					
3	面漆	SKK洁丽纳米水性透明面漆 主剂	96	0.20 - 0.25	2	2以上	-	24以上	滚筒、毛刷、无气喷枪 喷出量: 600-1000ml/min 喷幅: 25-30cm
		SKK洁丽纳米水性透明面漆 固化剂	4						
		清水	0 - 20	-					

包装

中文名称	英文名称	包装
SKK 水性遮热反射涂料用底漆	SKK COOL UNDERCOAT	18kg/ 罐
SKK 水性遮热反射多彩石中涂	SKK COOLSTAR MIDCOAT	16kg/ 罐
SKK 水性遮热反射多彩石	SKK COOLSTAR	16kg/ 罐
SKK 水性遮热反射质感石	SKK COOLSTONE	20kg/ 罐
SKK洁丽纳米水性透明面漆 主剂	SKK BEAUTY NANO CLEAR W BASE	14.4kg/ 罐
SKK洁丽纳米水性透明面漆 固化剂	SKK BEAUTY NANO CLEAR W HARDENER	0.6kg/ 罐

施工注意事项

请扫描参考
二维码⇒



危险警告与安全对策

使用本产品前,请先阅读产品包装上记载的注意事项,并参考产品的SDS(化学品安全技术说明书)。使用时,请注意安全操作与管理。



日本总公司国际事业本部
电话: 0081-72-621-7727



中国网址: <http://www.sk-kaken.co.jp>
日本网址: <http://www.sk-kaken.co.jp>

上海 电话: 021-62099169
北京 电话: 010-65618260
广州 电话: 020-22382629
沈阳 电话: 024-23341553
天津 电话: 022-83195222

长春 电话: 0431-85362120
郑州 电话: 0371-67721955
西安 电话: 029-87651949
武汉 电话: 027-85267717
重庆 电话: 023-67878760

南京 电话: 025-84795006
杭州 电话: 0571-88006756
苏州 电话: 0512-66099677
合肥 电话: 0551-62828509
昆明 电话: 0871-65629571

成都 电话: 028-87382080
深圳 电话: 0755-26917912
上海工厂

202206.HQ