

SKK柔性硅金属漆

SKK SOFT METAPEARL SI

SKK柔性硅金属漆是一款具有柔性、可滚涂拉毛施工的厚浆型金属漆。采用了高耐候性的硅丙乳液和稳定性更好的珠光材料，使得涂膜具有柔和的金属光泽和高耐候、耐久性。通过柔性配方设计，可拉毛施工，涂膜不易发花，且施工简便，损耗少。

特点

柔和金属质感

通过珠光材料对涂膜光泽进行调整，在金属感与整体效果间取得平衡，具有独特的柔和金属质感。

柔性涂膜

不同于一般金属漆的柔性配方设计，涂膜适应性强，不易开裂，能更好的适应不同材质，不同形状的基材或中间涂层，能追随基面的细小裂纹。

高耐候耐久性

采用了硅树脂乳液，涂膜致密，耐候性耐久性优异，稳定性好。

防霉防藻性

独特的配方设计能有效抑制霉菌引起的微生物污染。

施工便捷

拉毛滚涂，施工便捷，大面积施工无缝，材料损耗少，施工成本低。

水性环保

采用水性配方，更加环保。

■ 用途

公寓住宅、商业设施、别墅、医院，学校等的外墙

标准施工工艺

SKK柔性硅金属漆

[20℃、65%RH]

工序	材 料	调配重量比 (wt.%)	所要量 (kg/m ²)	涂装次数	间隔时间 (hr)			备注
					工序内	工序间	最终养护	
基面	· 让基面充分干燥, 含水率控制在10%以下, pH控制在10以下。 · 将附着在基面上的异物去除, 调整基面使其平整。							-
底漆	SKK弹性着色封固底漆	100	0.15-0.20	1-2	1以上	2以上	-	滚筒, 毛刷, 无气喷枪 喷出量: 600-1000ml/分 喷幅: 25-30cm
	清 水	0-20	-					

■中花 工艺①

面漆	SKK柔性硅金属漆	100	0.80-1.0	2	3以上	-	24以上	SP滚筒
	清 水	0-5	-					

■中花 工艺②

面漆1	SKK柔性硅金属漆	100	0.45-0.50	1	-	3以上	-	SP滚筒
	清 水	4-6	-					
面漆2	SKK柔性硅金属漆	100	0.15-0.20	1	-	-	24以上	W2滚筒
	清 水	10-15	-					

■施工注意事项

1. ALC 基面, 多孔质基面, 粗糙基面以及其他有问题的基面上进行施工时, 要先对这些基面进行处理。
2. 对于吸收率较大的基面, 部分修整基面与其他面的吸收率差别较大的基面以及改装基面, 请向各营业所咨询详情。
3. 请使用标准施工工艺指定的底漆。基面为预制板、GRC 板时, 请问营业担当。
4. SKK 弹性着色封固底漆的清水稀释率, 喷涂为10-20, 刷涂, 滚涂为0-10 (底漆也可以更换为SKK 水性弹性白色底漆)。参照上述工艺表, 请严守面漆的稀释要求。施工前, 请用电动搅拌机搅拌均匀后再使用。由于搅拌时所产生的气泡对施工效果会造成不良的影响, 所以搅拌时, 请尽量避免打出大量的气泡。此外, 稀释率根据施工时的温度以及色调不同, 需进行相应的调整, 请注意。
5. 拉花造型施工时, 务必将材料充分均匀铺在墙面上, 材料分布不均, 可能导致造型发花。上料完毕后, 将拉花滚筒两头涂料去除后再拉造型。拉造型时滚筒交接过1/3, 弱化交接痕。
6. 施工当日如出现降雨, 降雪, 结露, 请中止施工。施工天气发生急剧变化, 请在施工中, 施工后采取保护措施, 避免涂装面直接接触雨水。
7. 大风, 降雨, 降雪, 以及温度低于5℃, 湿度高于85% 时, 原则上中止施工。如必须施工, 请采取保暖措施以及保护, 确保涂装面温度以及环境温度在5℃以上。
8. 为了防止涂膜起泡、剥离、白化, 色斑等现象的发生, 请尽量避免在容易结露的地方使用。
9. 在硅胶材料表面施工时, 由于硅胶材质以及使用年限的不同, 涂膜可能无法紧贴表面而发生污染。详情请向最近的营业所咨询。
10. 重复涂装的间隔时间根据温度, 湿度, 通风换气的不同条件以及涂膜厚度发所有变化。
11. 低温, 高湿度的条件下, 涂膜干燥会变慢, 请注意。
12. 在完成最终养护前, 发生降雨, 结露, 涂膜可能出现膨胀, 剥落, 白化, 污渍, 请避免施工。如必须施工时, 请进行强制换气去除表面水分。此外, 如果由于天气突变, 在施工中或施工后出现降雨, 请用防水布等进行保护, 采取对策, 让涂装面不直接淋到雨。

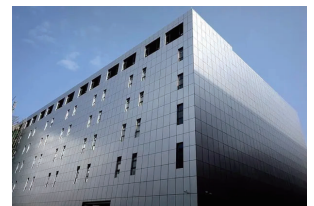
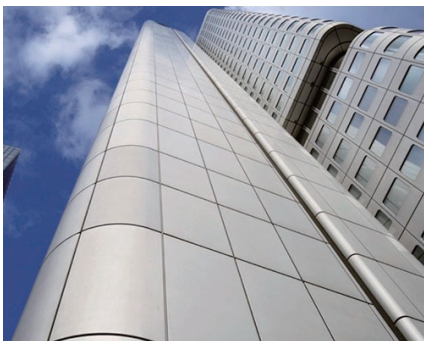
■ 包装

产品名称	容量
SKK弹性着色封固底漆 SKK ELASTIC COLOUR BINDER	18kg/罐
SKK柔性硅金属漆 SKK SOFT METAPEARL SI	18kg/罐

危险警告与安全对策

使用本产品前, 请先阅读产品包装上记载的注意事项, 并参考产品的SDS(化学品安全技术说明书)。使用时, 请注意安全操作与管理。

■ 工程案例



① 公寓酒店
② 办公楼



日本总公司国际事业本部 电话: 0081-72-621-7727



中国网址: <http://www.sk-k.com.cn>
日本网址: <http://www.sk-kaken.co.jp>

上海 电话: 021-62099169
北京 电话: 010-65618260
广州 电话: 020-22382629
沈阳 电话: 024-23341553
天津 电话: 022-83195222

长春 电话: 0431-85362120
郑州 电话: 0371-67721955
西安 电话: 029-87651949
武汉 电话: 027-85267717
重庆 电话: 023-67878760

南京 电话: 025-84795006
杭州 电话: 0571-88006756
苏州 电话: 0512-66099677
合肥 电话: 0551-62828509
昆明 电话: 0871-65629571

成都 电话: 028-87382080
深圳 电话: 0755-26917912
上海工厂

202401.1HQ1