



超耐久性高级清水混凝土保护工艺

# SKK清水混凝土浇筑保护工艺

## SKK CERAMI CRETE SYSTEM

全水性清水混凝土保护工法

# SKK 清水混凝土浇筑保护工艺

采用了耐久性卓越的硅丙树脂和氟树脂，产品性能可与溶剂型材料相媲美！环保型的水性产品！

「SKK 清水混凝土浇筑保护工艺」是将吸水防止和封固效果两者结合而开发的新型水性浸透性吸水防止型底漆“SKK 水性混凝土保护专用底漆”与具有超耐久性的高级水性树脂面漆“SKK 水性混凝土保护面漆”完美结合。充分发挥了防水封固、通气和耐候性，有效的防止了水泥老化、中性化以及盐害等现象的发生，即使在恶劣的自然环境下也能对清水混凝土起到保护作用。

## 特点

### 超 耐 久 性



该产品采用了卓越的水性硅丙树脂和氟树脂，有效的抑制了水泥墙体因紫外线及酸雨作用而产生的劣化，从而长期保护清水混凝土美观。

### 装 饰 性 丰 富



面漆有高光和三成光。另外，本产品还有微着色透明面漆可供选择。

### 低 污 染 性



除了超耐久性，SKK 水性混凝土保护氟透明漆还具备了低污染性能，可长期保持建筑外观美观。

### 环 保 安 全



水性工艺，既安全又环保，防止了大气污染。符合日本厚生劳动省的 SickHouse 对策要求，不含甲苯，二甲苯等有害物质。

### 防 中 性 化 · 防 水 性



水性渗透型防吸水底漆，在有效防止潮湿后颜色变深等现象的同时，可在内部形成防吸水层，可防止水泥发生中性老化和表面风化现象。同时具有防盐害功能，防止内部钢筋腐蚀。

### 耐污性比较 (室外放置一年)

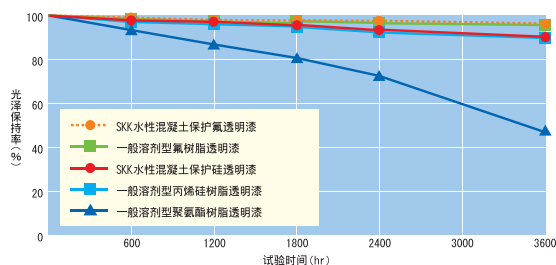


SKK 水性混凝土保护氟透明漆



一般透明面漆

### 促进耐候性检测结果



## 适用基面

清水混凝土、装饰混凝土

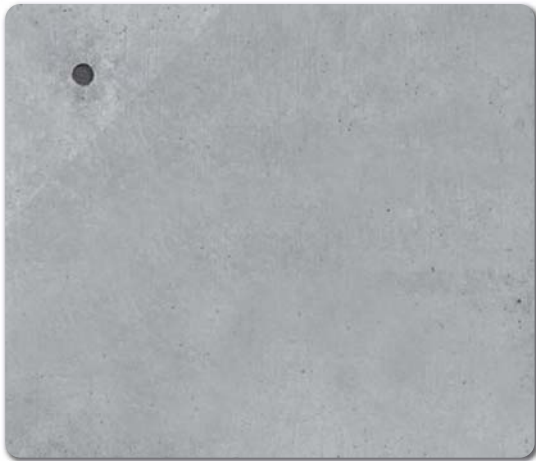
※翻新项目，需要对基面旧涂装情况进行确认，请另行咨询。

## 用途

一般内外墙装饰

# 标准色

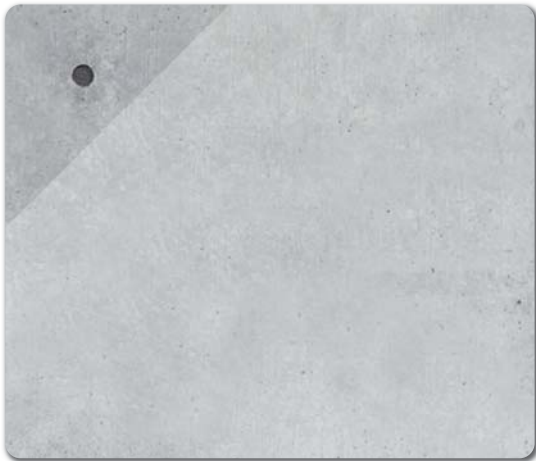
(一般清水混凝土基面均可通用)



透明工艺



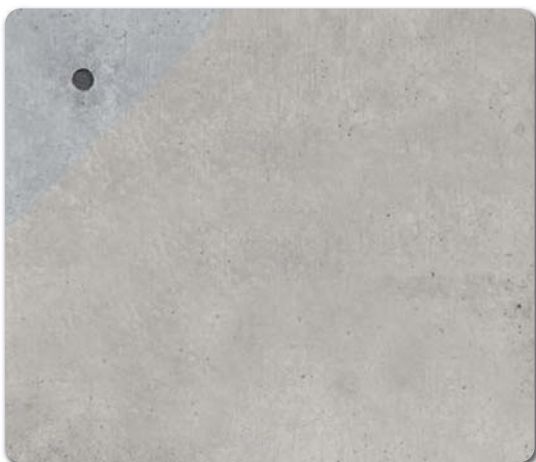
微着色工艺 CRP-01



微着色工艺 CRP-02



微着色工艺 CRP-04



微着色工艺 CRP-06

## SKK 水性混凝土保护修补材 标准色



白色



WC-1



WC-2



WC-3

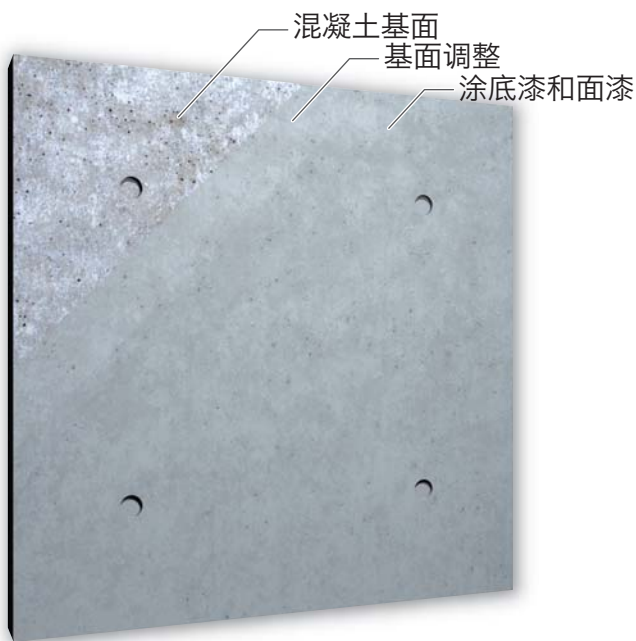
- ※注 1. 由于照片为印刷品，颜色与实物可能略有不同。特别是为着色面漆的颜色容易受基面影响，敬请理解。
- ※注 2. 以上图片面漆均为三成光。
- ※注 3. 根据基面的状况（颜色和吸收差异，基面修补方法等因素）和喷涂方法，涂覆量等颜色可能会受一定影响。请务必试涂后，再进行正式施工。
- ※注 4. SKK 水性混凝土保护着色修补材的颜色，可根据基面颜色进行调整。土黄色，锈红色，黑色等。由于受基面影响较大，请试验施工后，再进行正式施工。



# SKK 清水混凝土着色修补工艺

SKK 清水混凝土着色修补工艺是通过采用 SKK 独自研发的清水混凝土专用修补材对浇筑混凝土表面的发花、损坏、孔穴、不平整等缺陷问题进行修补处理的施工工艺。使清水混凝土的本色重新复苏。然后再与 SKK 清水混凝土浇筑保护工艺进行搭配，进而提高清水混凝土的耐候耐久性。是可长期保护和维持建筑物美观的清水混凝土专用修补工艺。

## 施工工艺



## 施工顺序



1 混凝土基面



2 基面调整



3 涂底漆



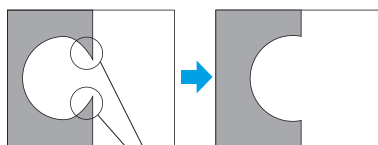
4 涂面漆

### 注意

基面上如有损坏、孔隙、不平时请进行修补。特别是表面上小孔隙但里面有空洞的情况下，SKK 水性混凝土保护专用底漆效果不能完全发挥，降雨等时候孔隙周围有湿润颜色的时候，需要注意进行充分修补。

### 修补方法例

将表面的孔隙进行研磨，然后用修补材进行修补。

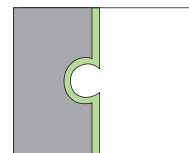


研磨 & 去除

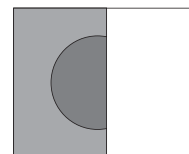
孔隙大小：  
小于等于 1mm



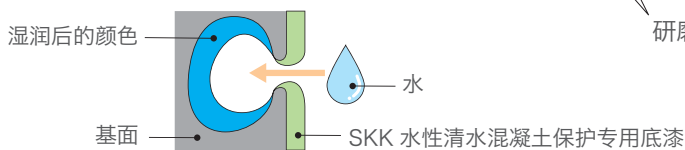
孔隙大小：  
大于等于 1mm



保持原样涂装



用水泥砂浆，SKK 水性混凝土保护着色修补材等进行修补。



# 标准施工工艺

## ■ 通用工艺

(20°C,65%RH)

工序	材料	调配量 (重量比)	所需量 (kg/ m <sup>2</sup> )	涂装次数	间隔时间 (hr)			备注	
					同工序内	各工序间	最终养护		
基面	●让基面充分干燥, 含水率控制在 10%以下, pH控制在 10 以下。 ●将附着在混凝土表面的粉化物、返碱及离型剂等东西去除干净。								
1	基面调整	SKK 水性混凝土保护着色修补材 粉体	100	适 量	适 宜	1 以上	3 以上	-	用毡布拍打
		SKK 水性混凝土保护着色修补材 调和液	200						
		清 水	0-20						
2	底漆	SKK 水性清水混凝土保护专用底漆	100	0.10-0.26	1-2	3 以上 24 以内	3 以上	-	滚筒 (短毛)、毛刷、 无气喷枪 喷出量: 400-600 ml/min. 喷幅: 25-30 cm
		清 水	0-20						

## ■ 透明工艺

### SKK 水性混凝土保护硅透明工艺

(20°C,65%RH)

3	面漆	SKK 水性混凝土保护硅透明漆 三成光	100	0.13-0.15	1	3 以上	-	24 以上	滚筒 (短毛)、毛刷、 无气喷枪 喷出量: 400-600 ml/min. 喷幅: 25-30 cm
		清 水	5-20	-					

### SKK 水性混凝土保护氟透明工艺

(20°C,65%RH)

3	中涂	SKK 水性混凝土保护透明中涂漆	100	0.10-0.13	1	3 以上	3 以上	-	滚筒 (短毛)、毛刷、 无气喷枪 喷出量: 400-600 ml/min. 喷幅: 25-30 cm
		清 水	0-15	-					
4	面漆	SKK 水性混凝土保护氟透明漆 主剂 三成光	100	0.13-0.15	1	3 以上	-	24 以上	滚筒 (短毛)、毛刷、 无气喷枪 喷出量: 400-600 ml/min. 喷幅: 25-30 cm
		SKK 水性混凝土保护氟透明漆 固化剂	1.33						
		清 水	0-15						

## ■ 微着色工艺

### SKK 水性混凝土保护硅微着色工艺

(20°C,65%RH)

3	面漆	SKK 水性混凝土保护硅微着色漆	100	0.13-0.15	1	3 以上	-	24 以上	滚筒 (短毛)、毛刷、 无气喷枪 喷出量: 400-600 ml/min. 喷幅: 25-30 cm
		清 水	5-20	-					

### SKK 水性混凝土保护氟微着色工艺

(20°C,65%RH)

3	中涂	SKK 水性混凝土保护微着色中涂漆	100	0.10-0.13	1	3 以上	3 以上	-	滚筒 (短毛)、毛刷、 无气喷枪 喷出量: 400-600 ml/min. 喷幅: 25-30 cm
		清 水	0-15	-					
4	面漆	SKK 水性混凝土保护氟透明漆 主剂 三成光	100	0.13-0.15	1	3 以上	-	24 以上	滚筒 (短毛)、毛刷、 无气喷枪 喷出量: 400-600 ml/min. 喷幅: 25-30 cm
		SKK 水性混凝土保护氟透明漆 固化剂	1.33						
		清 水	0-15						

## 包 装

产品名称	容量
SKK 水性混凝土保护着色修补材 粉体	9kg
SKK 水性混凝土保护着色修补材 调和液	18kg
SKK 水性清水混凝土保护专用底漆	15kg
SKK 水性清水混凝土保护硅透明漆 (高光, 三成光, 消光)	15kg
SKK 水性清水混凝土保护硅微着色漆 (高光, 三成光, 消光)	15kg
SKK 水性混凝土保护氟透明漆 (高光, 三成光)	15.2 kg/套 主剂: 15 kg, 固化剂: 0.2 kg
SKK 水性混凝土保护透明中涂漆	15kg
SKK 水性混凝土保护微着色中涂漆	15kg
SKK 水性混凝土保护修补材	4 kg

## ※施工注意事项※

关于产品施工时的注意事项  
请扫描右侧二维码确认参考。



## 用途

清水混凝土内外墙  
※不适用在压出成型水泥板, GRC 板, PC 板等上面。

## 危险警告与安全对策

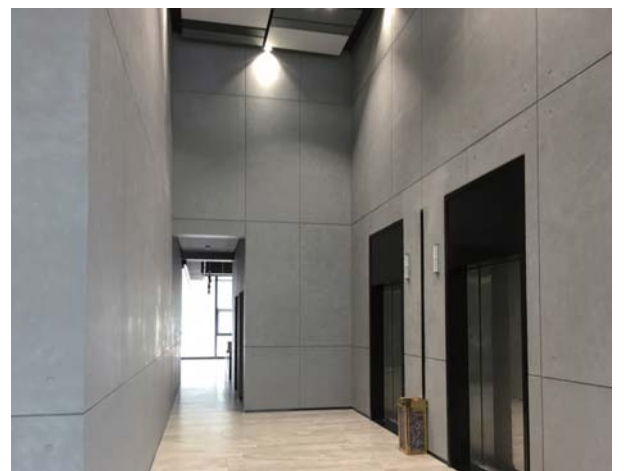
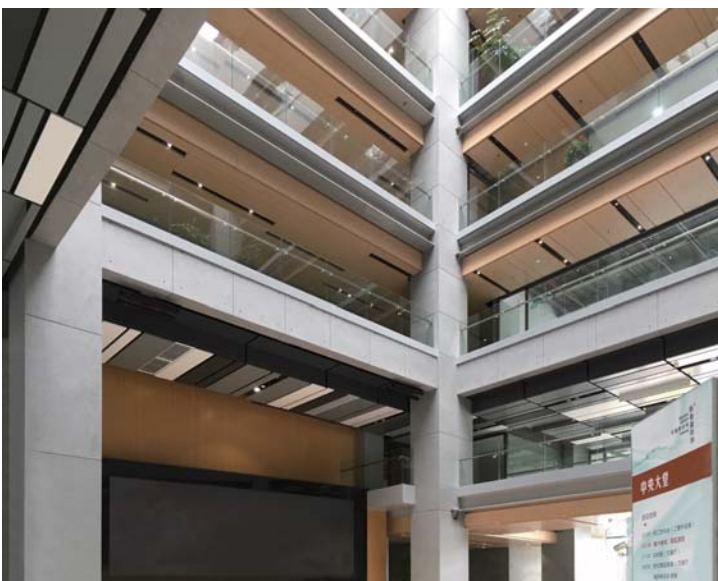
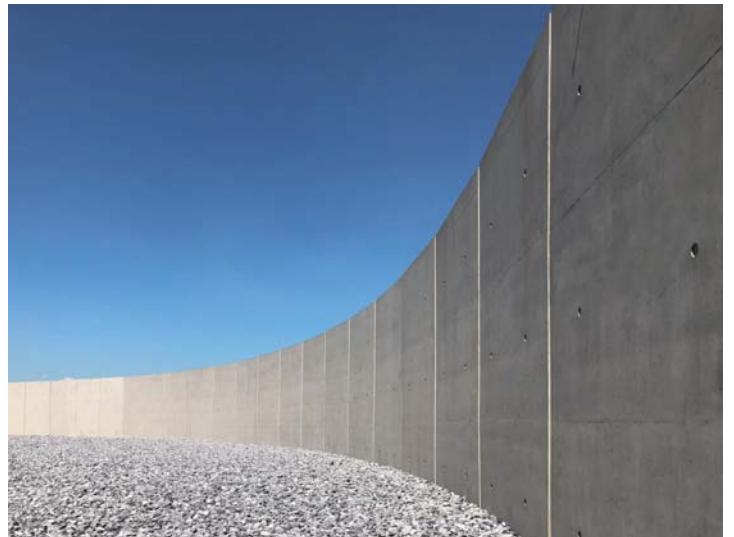
使用本产品前, 请先阅读产品包装上记载的注意事项。  
并参考产品的SDS(化学品安全技术说明书)。  
使用时, 请注意安全操作与管理。

# ■ 著名工程案例



## 港珠澳大桥

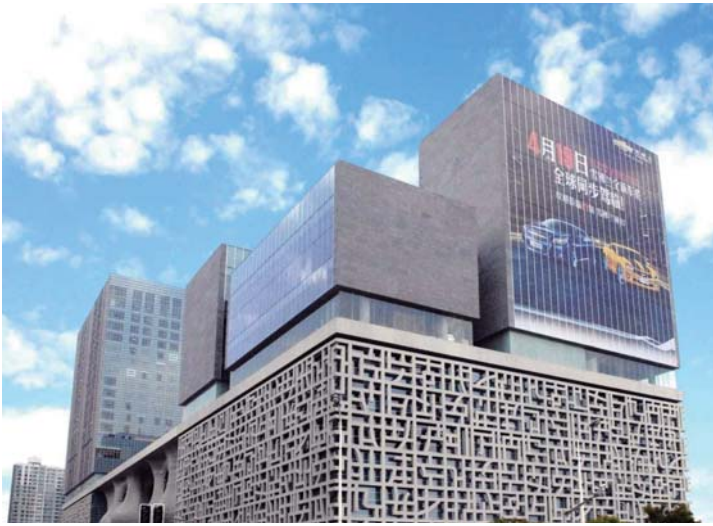
- 使用产品: SKK水性混凝土保护硅透明漆  
SKK水性混凝土保护氟透明漆



## 东莞凯达设计中心

- 使用产品: SKK水性混凝土保护氟透明漆





### 证大喜马拉雅大厦

- 使用产品: SKK水性混凝土保护硅透明漆



### 上海浦东图书馆

- 使用产品: SKK水性混凝土保护硅透明漆
- 设计: 华东建筑设计研究院有限公司



### 满京华艺展天地广场

- 使用产品: SKK水性清水混凝土保护硅微着色漆



### 沈阳奥体中心

- 使用产品: SKK水性混凝土保护氟透明漆



### 南京艺术学院

- 使用产品: SKK水性混凝土保护硅透明漆



# 著名工程案例



## 广西明仕河秘境酒店

- 使用产品: SKK水性混凝土保护氟透明漆
- 设计: 天萌国际设计



## 大阪府立近飞鸟博物馆翻新项目

- 使用产品: SKK水性混凝土保护硅透明漆
- 设计: 安藤忠雄建筑研究所



## 山谷音乐厅 (河北承德)

- 使用产品: SKK水性混凝土保护硅透明漆
- 设计: OPEN建筑事务所

 **SK化研株式会社**

日本总公司国际事业本部 电话: 0081-72-621-7727

 **四国化研(上海)有限公司**

中国网址: <http://www.sk-k.com.cn>  
日本网址: <http://www.sk-kaken.co.jp>

上海 电话: 021-62099169  
北京 电话: 010-65618260  
广州 电话: 020-22382629  
沈阳 电话: 024-23341553  
天津 电话: 022-83195222

长春 电话: 0431-85362120  
郑州 电话: 0371-67721955  
西安 电话: 029-87651949  
武汉 电话: 027-85267717  
重庆 电话: 023-67878760

南京 电话: 025-84795006  
杭州 电话: 0571-88006756  
苏州 电话: 0512-66099677  
合肥 电话: 0551-62828509  
昆明 电话: 0871-65629571

成都 电话: 028-87382080  
深圳 电话: 0755-26917912  
上海工厂

202201001.35H3