

单层弹性装饰涂材

SKK 柔丽星

SKK SOFT STAR



通过中国环境标志产品认证



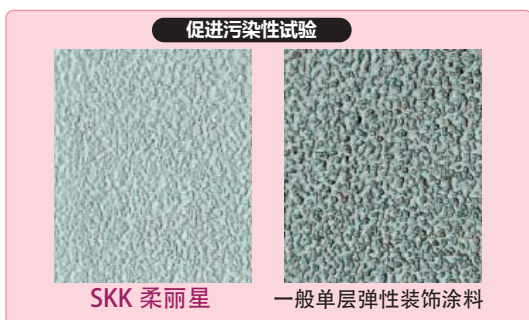
四國化研



特点

▶ 防污性

致密的勾连状涂膜充分发挥优良的低污染性能。



▶ 耐久, 耐候性

以高性能丙烯酸树脂为结合材, 长久发挥优良的耐候性。

▶ 安全设计

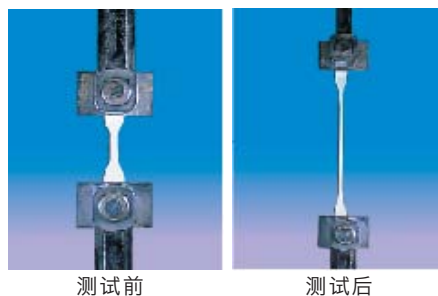
水性涂料, 无需担心溶剂型产品可能出现的中毒, 火灾等现象, 是具安全性的节能环保型涂料

▶ 透气, 透湿性

具有良好透湿性的涂膜可以防止涂膜膨胀剥落。

▶ 弹性, 防水性

拥有弹性的涂膜可以随基面上的裂缝伸缩, 从而提高防水性能。



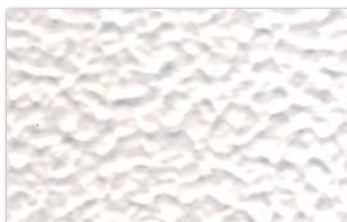
▶ 经济型

产品配合专用弹性底漆, 性价比得到提高。

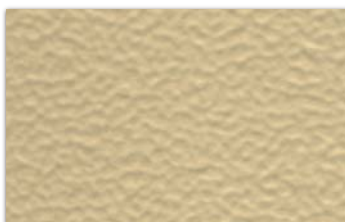
检验报告



造型



M-9 滚涂工艺



SP 滚涂工艺

标准施工工艺

□ 基面处理

工序	材料	调配量 (重量比)	所需量 (kg/m ²)	涂装次数	间隔时间 (hr)			备注
					同工序内	各工序间	最终养护	
基面 ^{※1}	●要将基面充分干燥,使其含水率在10%以下,ph10以下。 ●将附着物完全除去,对伤痕、不平、坑洼等处请使用SKK瓷砖腻子,SKK水泥腻子等进行修补。							-
1 底漆 ^{※2,3}	SKK 水性弹性白色底漆	100	0.15-0.20	1-2	1以上	2以上	-	滚筒,毛刷,无气喷枪 喷出量:600-1000ml/分 喷幅:25-30cm
	清水	5-20 ^{※4}	-					

□ M-9 滚涂工艺

2	主材	SKK 柔丽星	100	1.2-1.6	2	3以上	-	24以上	M-9 滚筒
		清水	2-4	-					

□ SP 滚涂工艺

2	主材	SKK 柔丽星	100	0.6-1.0	2	3以上	-	24以上	SP 滚筒
		清水	4-6	-					

◆ 注意事项

- ※1 对 ALC 面,多孔质基面,粗糙基面,改造施工及其它有问题的基面施工时,请使用 SKK 瓷砖腻子 (SKK TILE FILLER)(粉体 20kg/袋,调和液 2.5kg/罐的套材) 或 SKK 水泥腻子 (SKK CEMENT FILLER)(粉体 20kg/袋,调和液 2.3kg/罐的套材),进行修整。
- ※2 SKK 水性弹性白色底漆的稀释率一般喷涂时为 10-20%,毛刷、滚涂时为 5-10%。
- ※3 由于搅拌时产生的气泡对施工效果会造成不良的影响。所以调料时,请尽量避免打出大量的气泡来。
- ※4 在密封胶上施工时,根据其种类和材料不同,有时会出现涂膜附着力不好,或者容易污染等问题。
- ※5 原则上应避免在温度 5℃以下的施工。在必须施工的情况下,应采取保温措施,使被涂面的表面温度达到 5℃以上。

包装

SKK 水性弹性白色底漆
SKK ELASTIC SEALER W WHITE 15kg/罐

SKK 柔丽星
SKK SOFT STAR 18kg/罐

用途

住宅、公寓、店铺、写字楼、工厂、仓库、学校等公共设施的内外墙。

适用基面

混凝土、水泥砂浆、外保温板、PC 部材、石棉板、各种旧涂膜的翻新等。

工程案例



SK化研株式会社
SK KAKEN

日本总公司国际事业本部 电话:0081-72-621-7727

四国化研(上海)有限公司
SK KAKEN

中国网址: <http://www.sk.com.cn>
日本网址: <http://www.sk-kaken.co.jp>

上海 电话:021-62099169
北京 电话:010-65618260
广州 电话:020-22382629
沈阳 电话:024-23341553
天津 电话:022-83195222

长春 电话:0431-85362120
郑州 电话:0371-67721955
西安 电话:029-87651949
武汉 电话:027-85267717
重庆 电话:023-67878760

南京 电话:025-84795006
杭州 电话:0571-88006756
苏州 电话:0512-66099677
合肥 电话:0551-62828509
昆明 电话:0871-65629571

成都 电话:028-87382080
深圳 电话:0755-26917912
上海工厂